

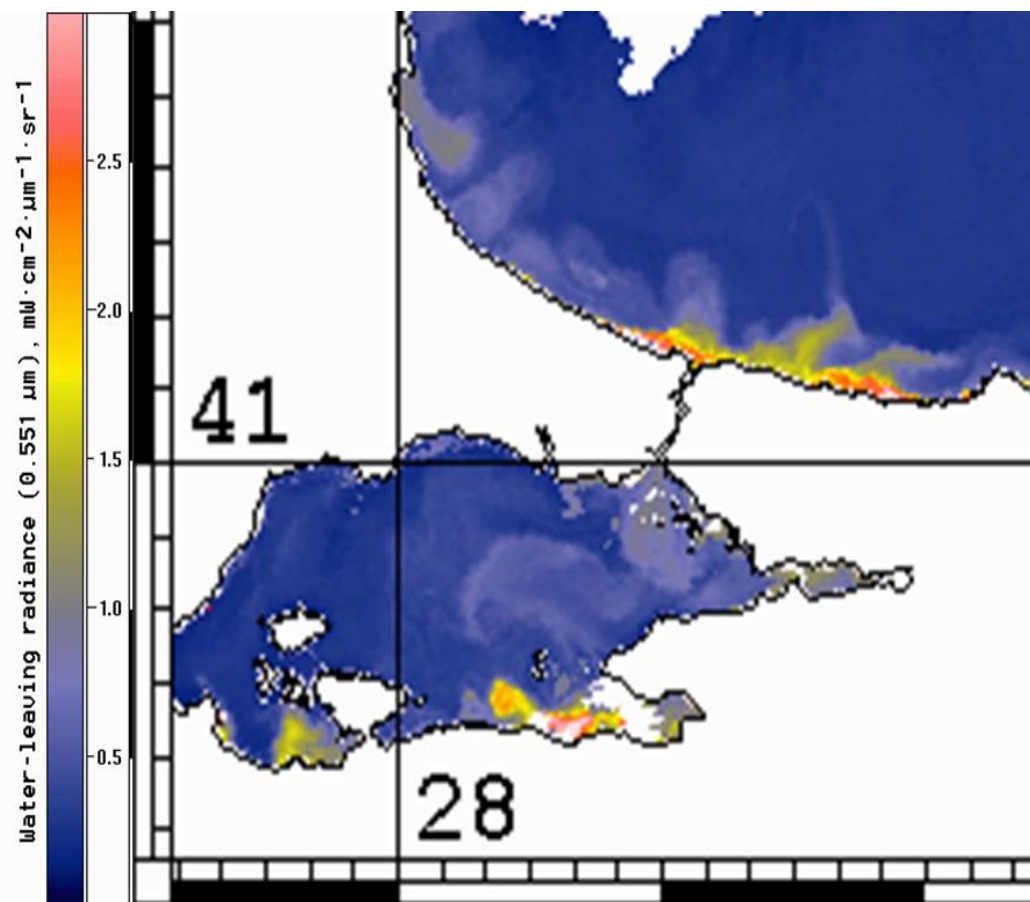
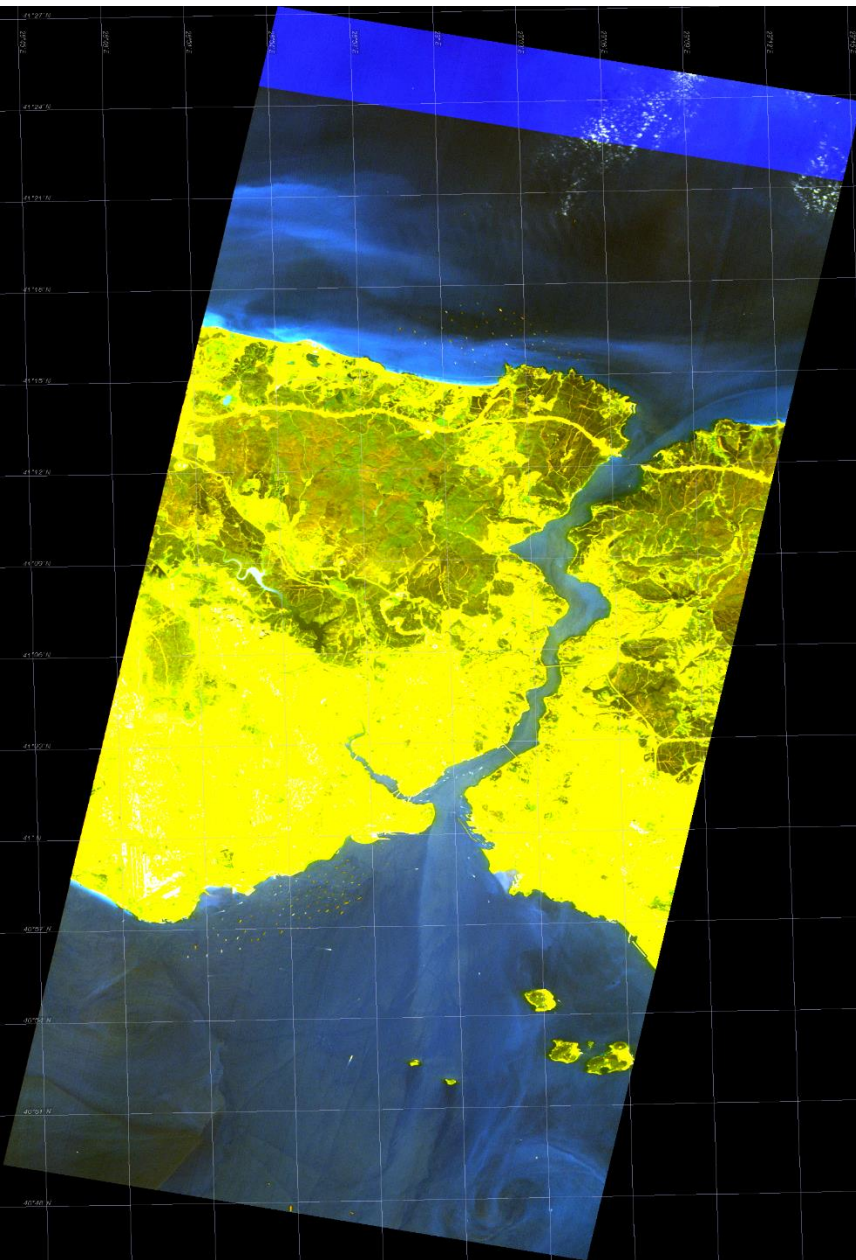
• Оценка возможностей использования данных сканера ГСА «Ресурс-П» для решения океанологических задач.

- *Станичный С.В. (1), Твердохлебова Е.М. (2), Кубряков А.А. (1,3), Медведева А. В. (1), Федоров С.В. (1)*
- (1) Морской гидрофизический институт РАН, Севастополь, Россия
(2) ФГУП ЦНИИмаш, Королёв, Россия
(3) Санкт-Петербургский государственный университет, Санкт-Петербург

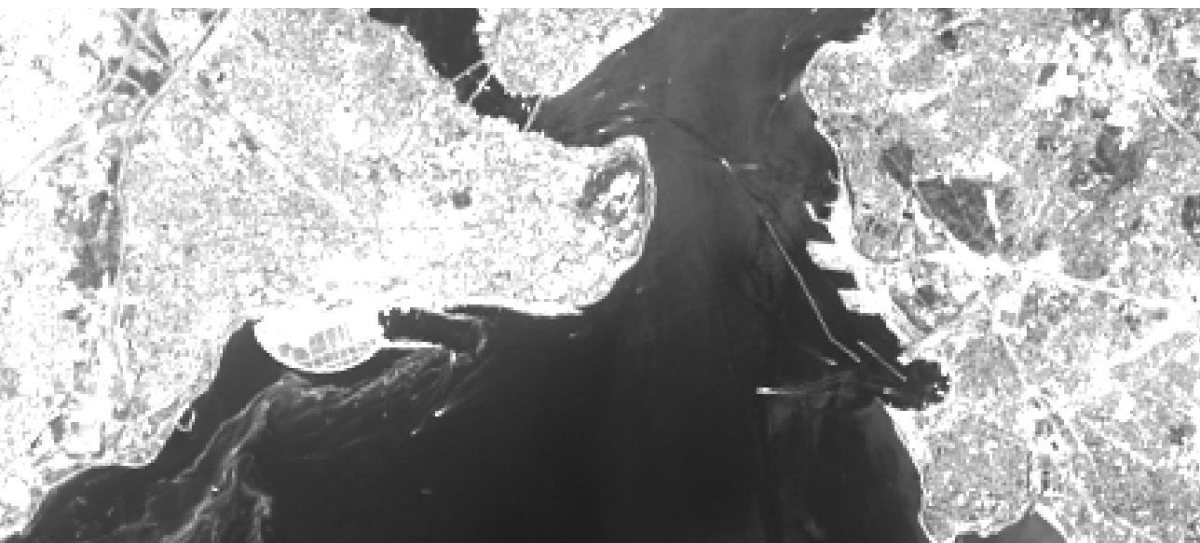
Гиперспектральная аппаратура «ГСА». Разработчик — ОАО «Красногорский завод» совместно с филиалом ГНПРКЦ «ЦСКБ-Прогресс» - НПП «ОПТЭКС». Обеспечивает гиперспектральную съемку поверхности Земли и получение информации о распределении поля спектральной энергетической яркости.

- Количество спектральных каналов - до 216 (96 по ТТЗ)
- Спектральное разрешение, нм - от 5 до 10
- Полоса захвата (в надире), км - 30
- Пространственное разрешение в надире, м – 30

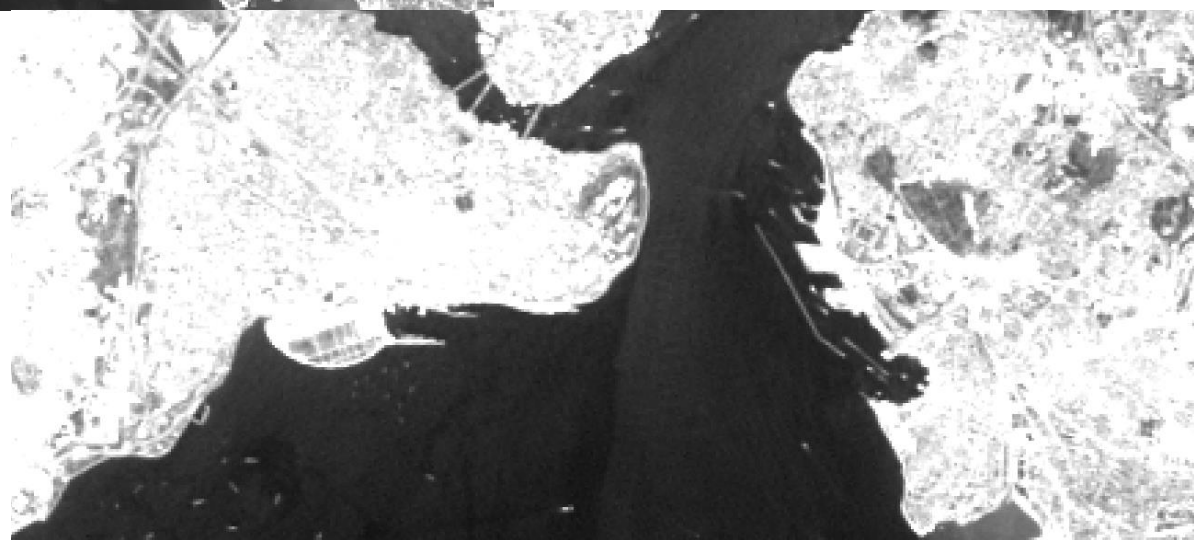
Оператор: [НЦ ОМЗ ОАО «Российские космические системы»](#)

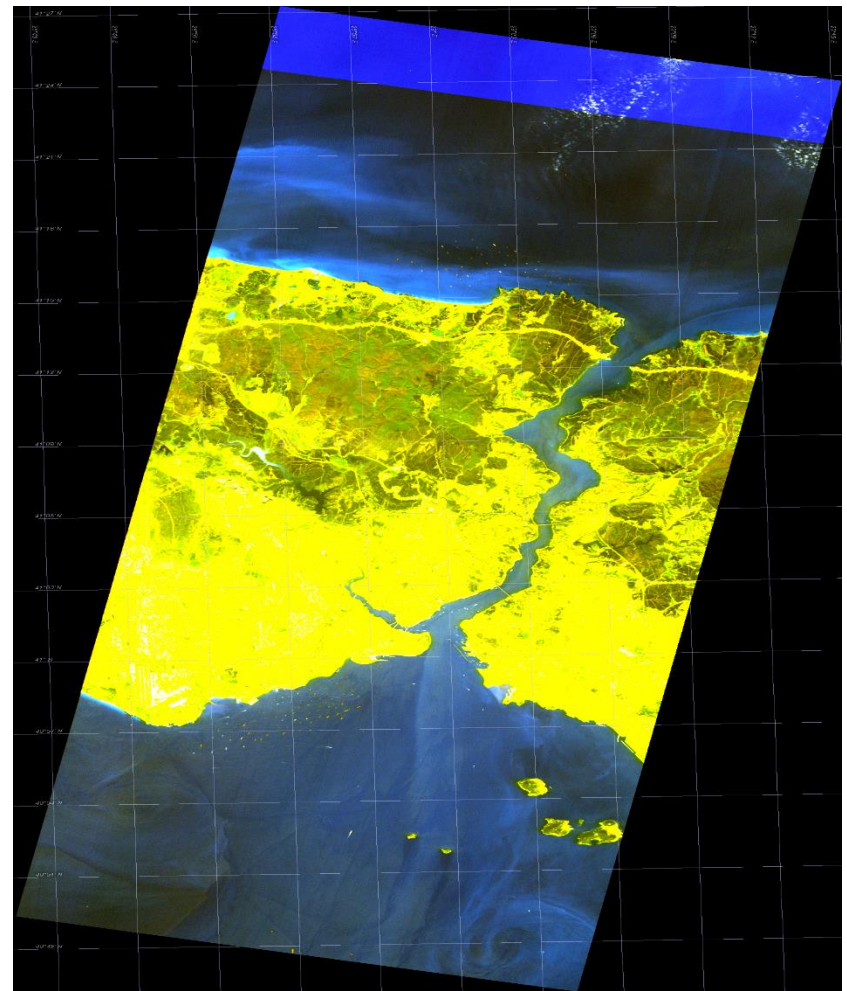
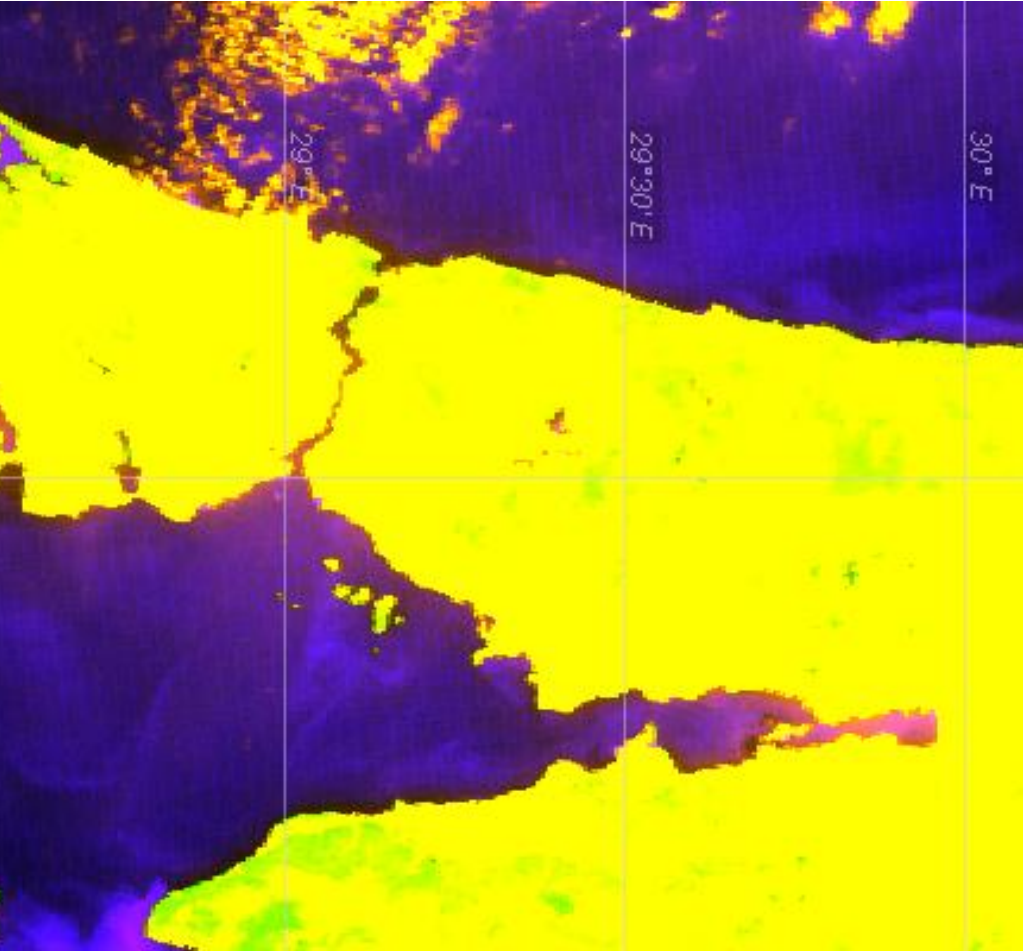


WLR 551 за 12 апреля 2015 года по данным сканера MODIS AQUA.

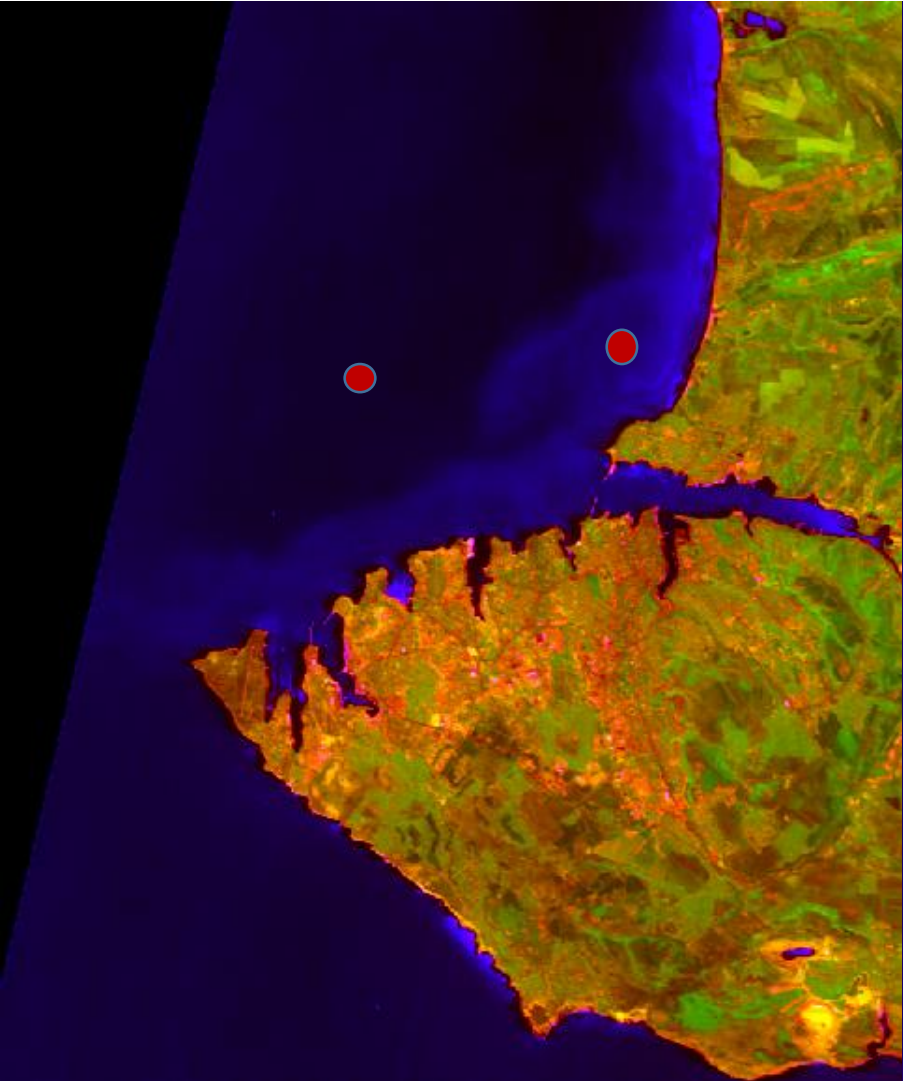


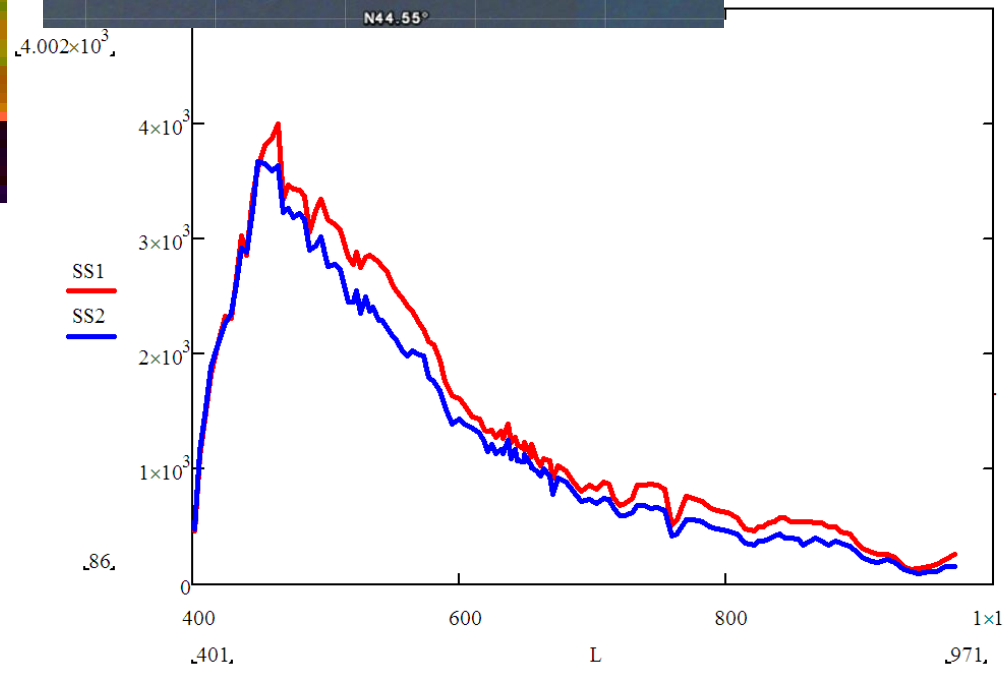
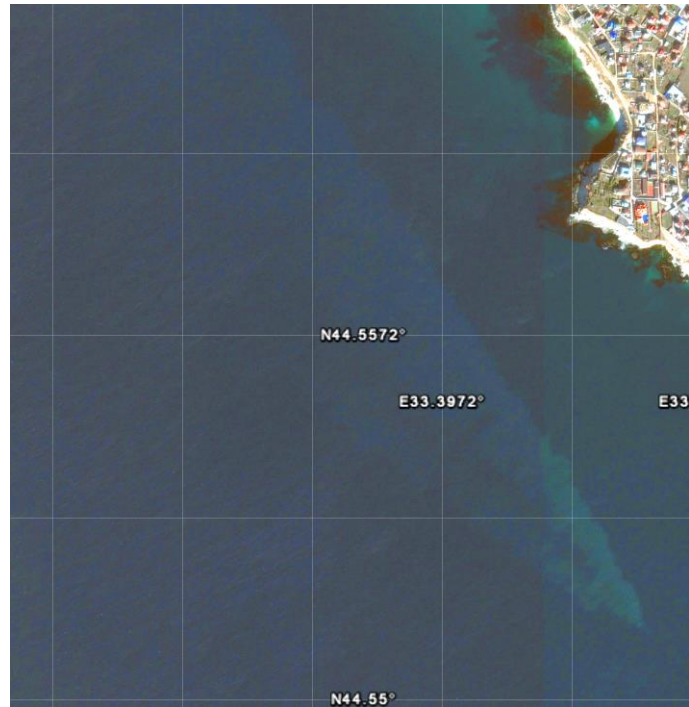
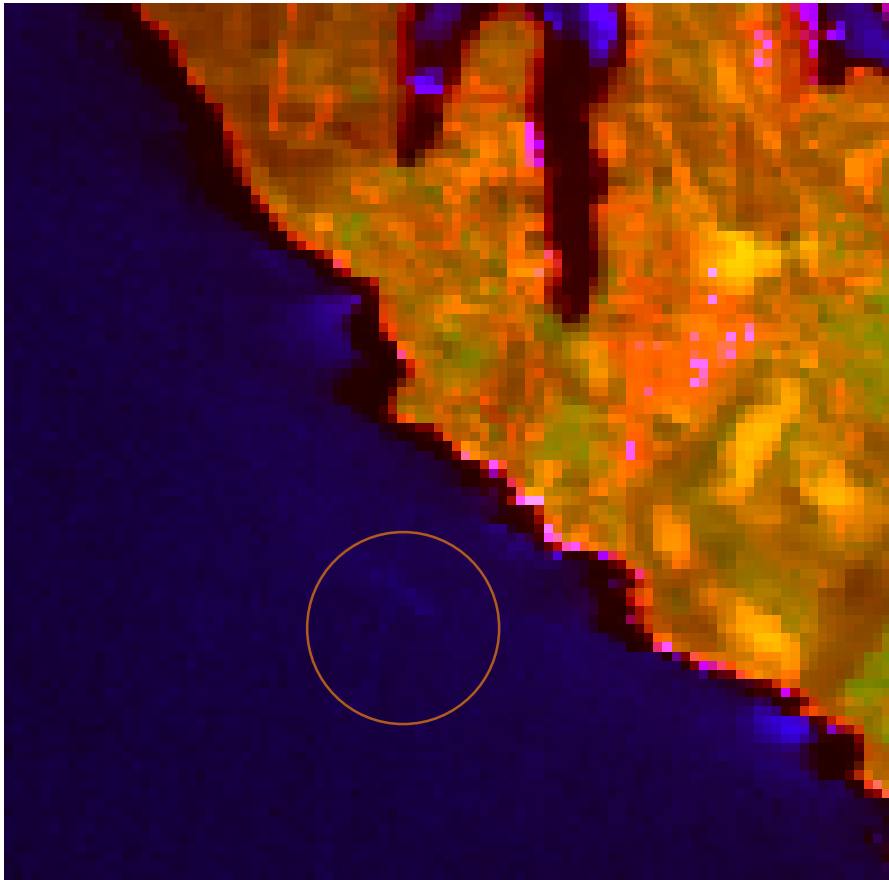
Landsat OLI 30m

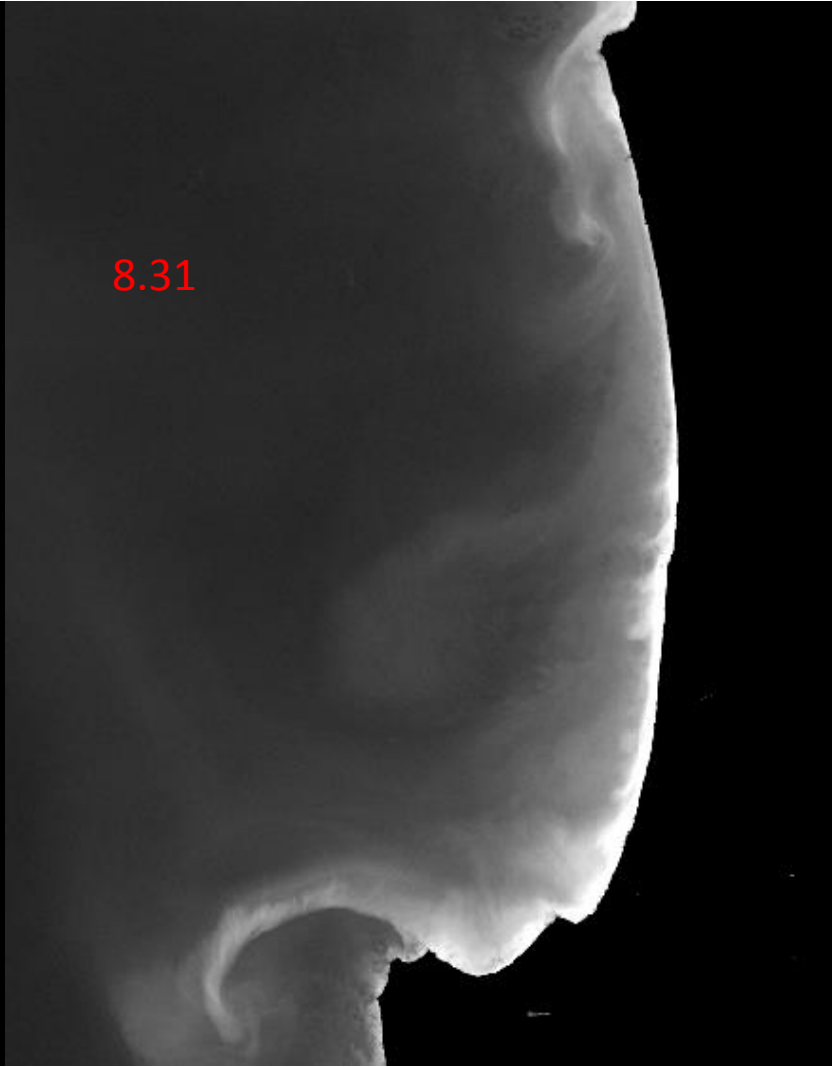
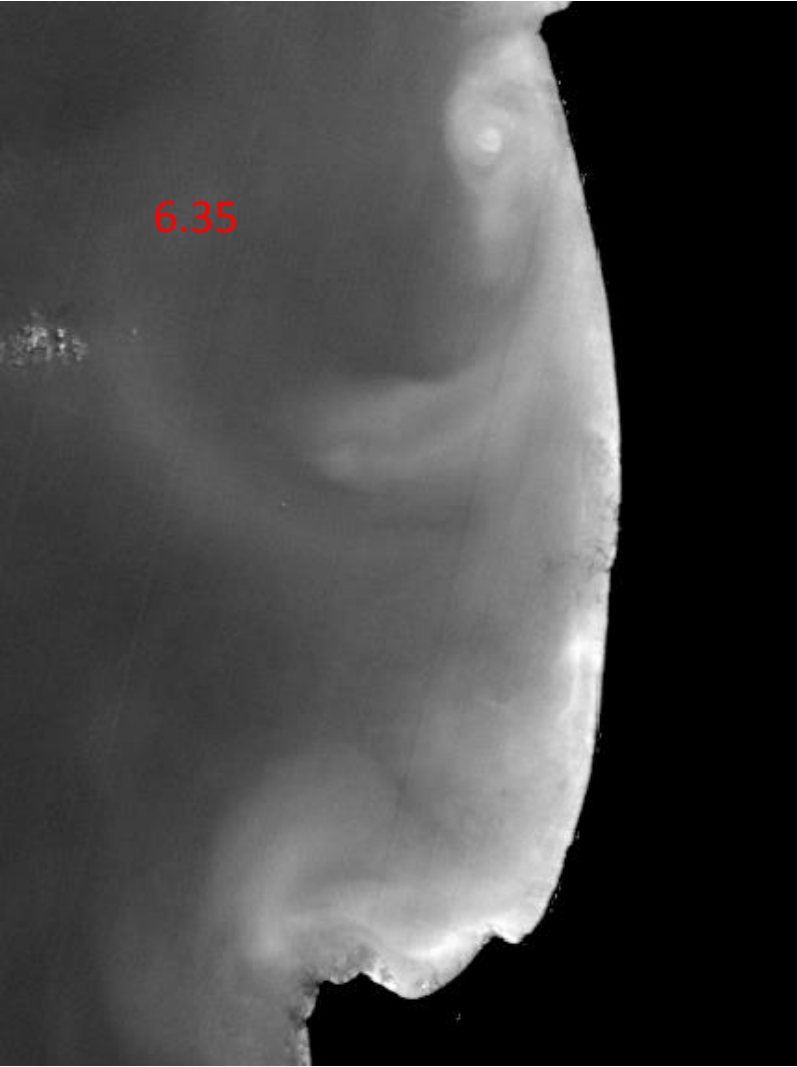




MODIS TERRA

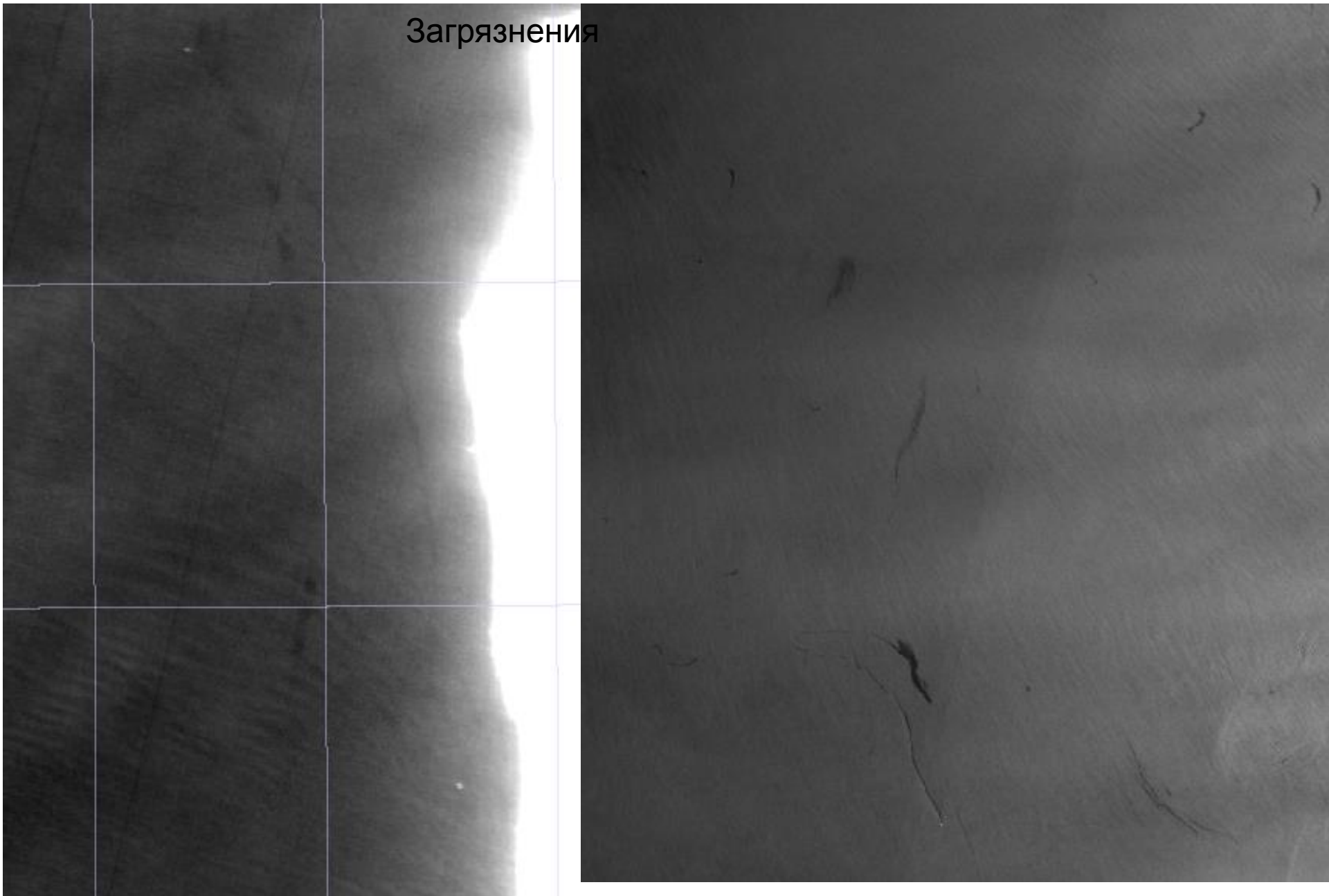




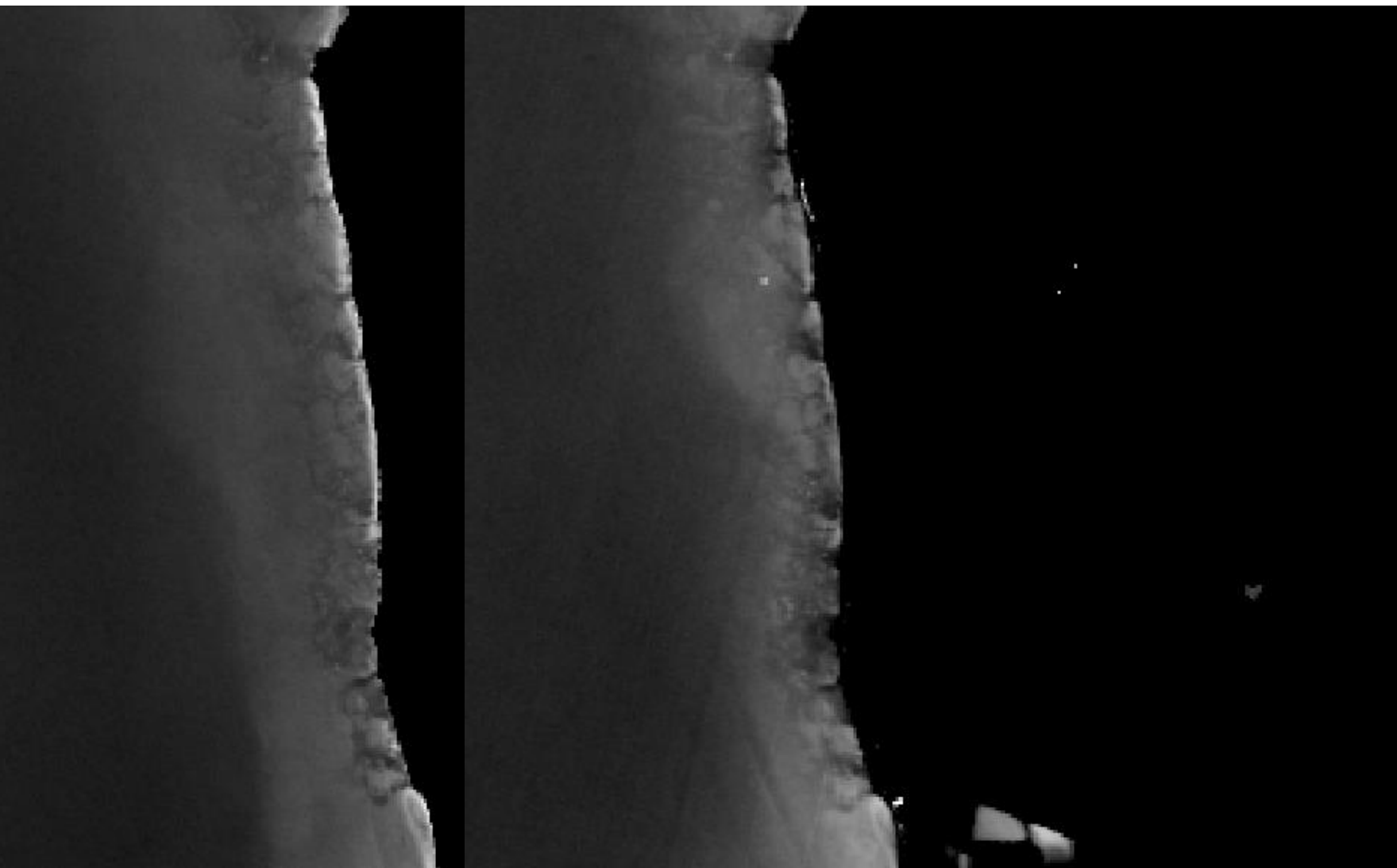


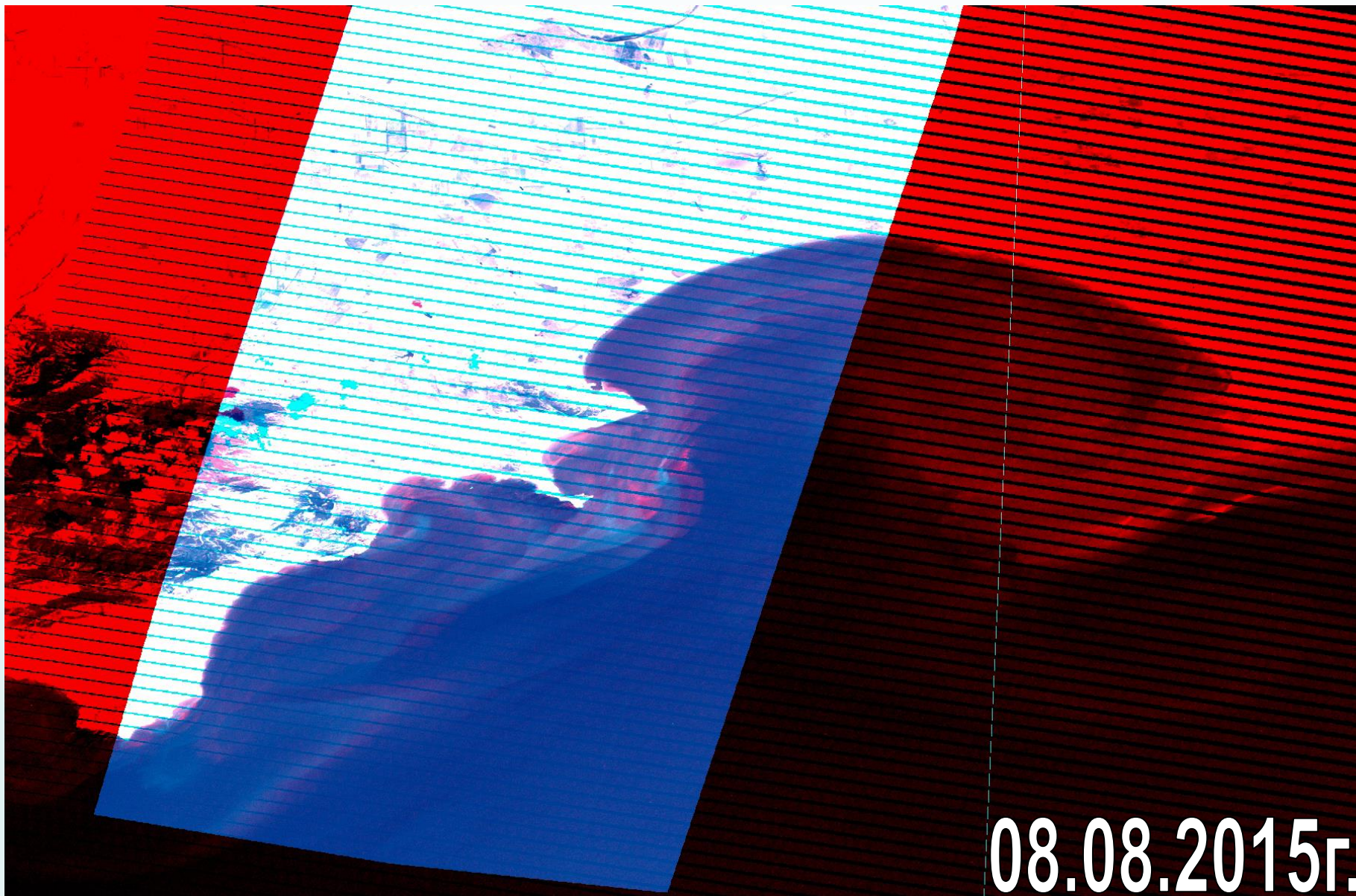
Скорости до
30 см/с

Загрязнения

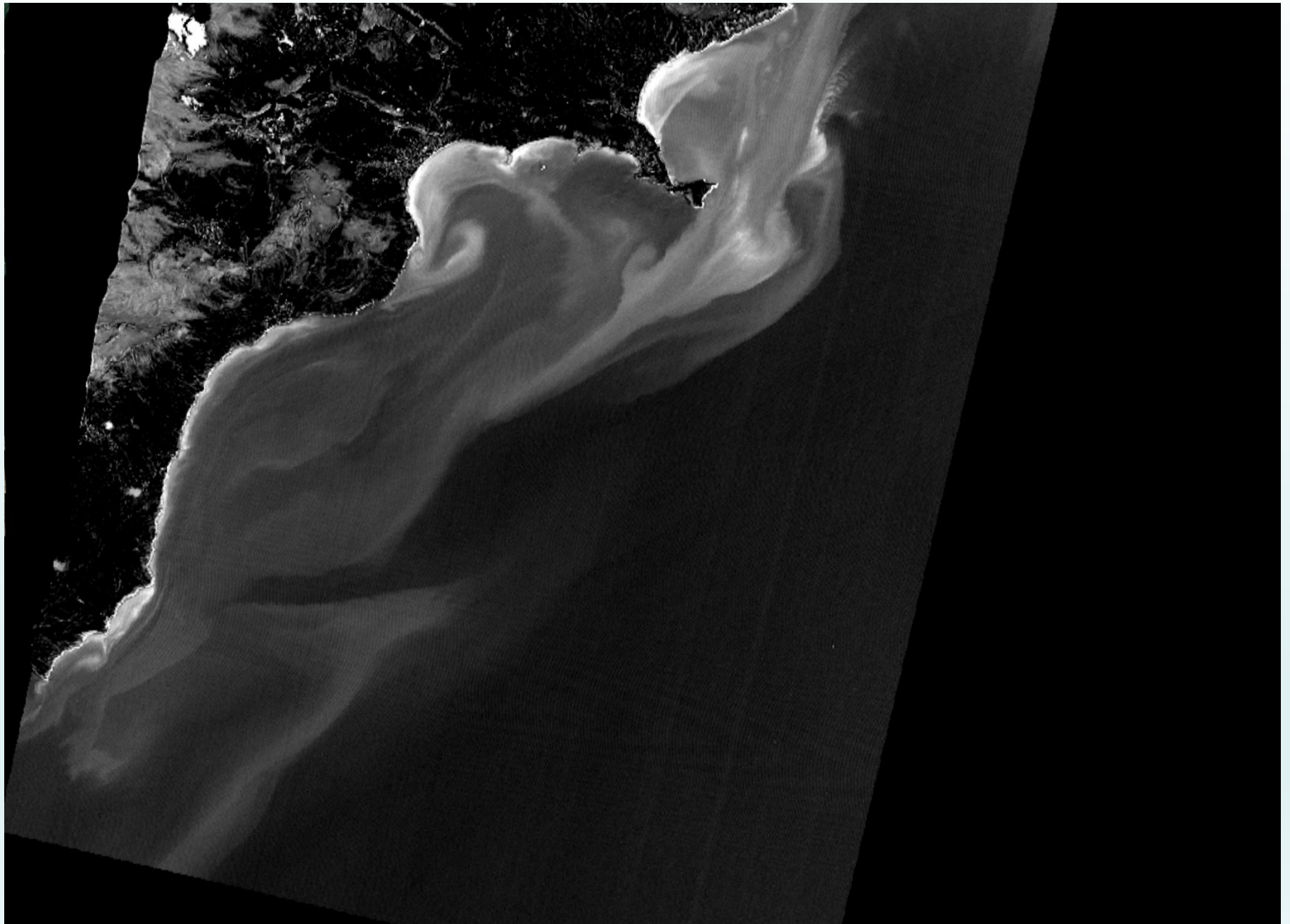


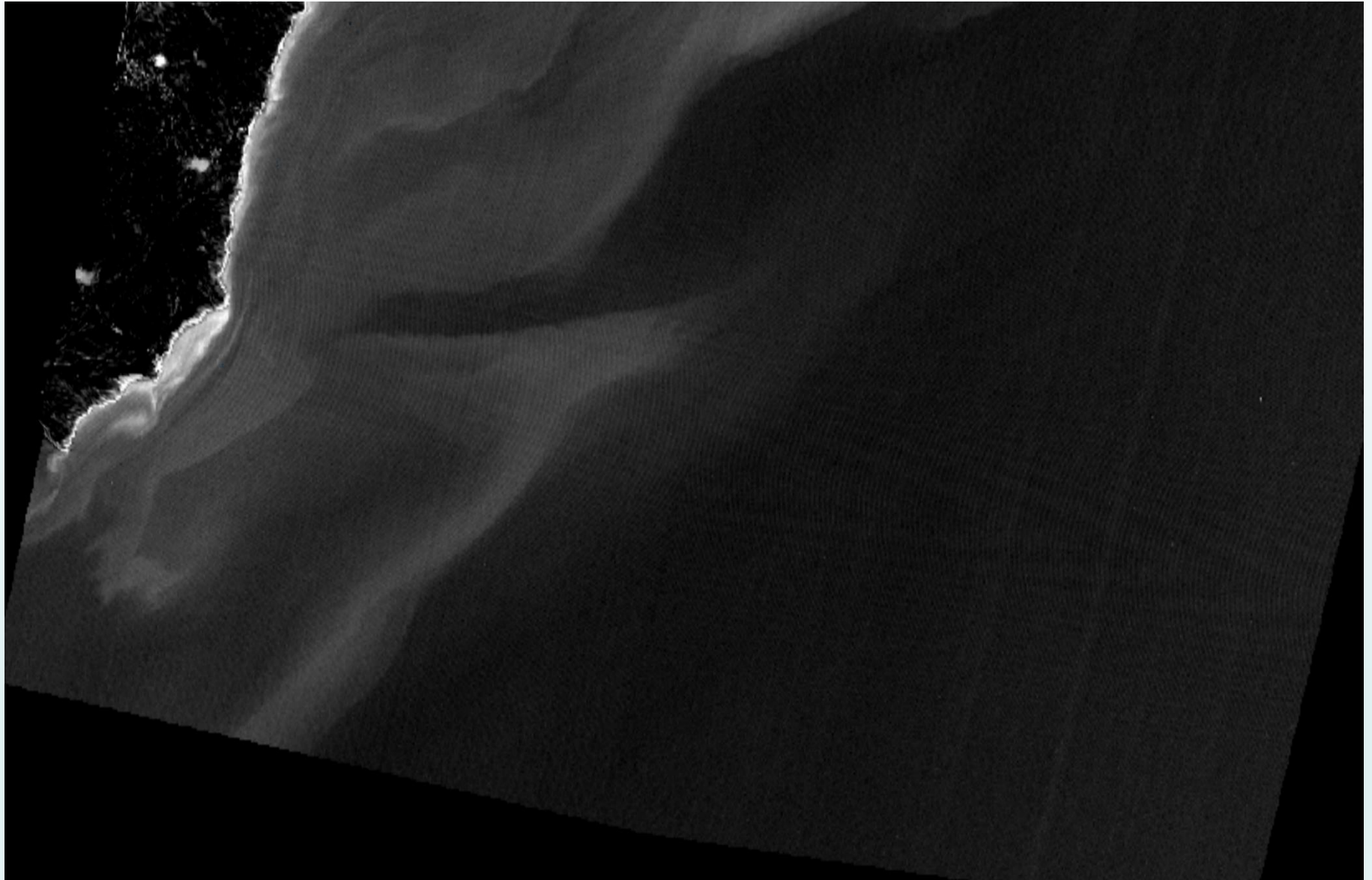
Возможности оценки глубины

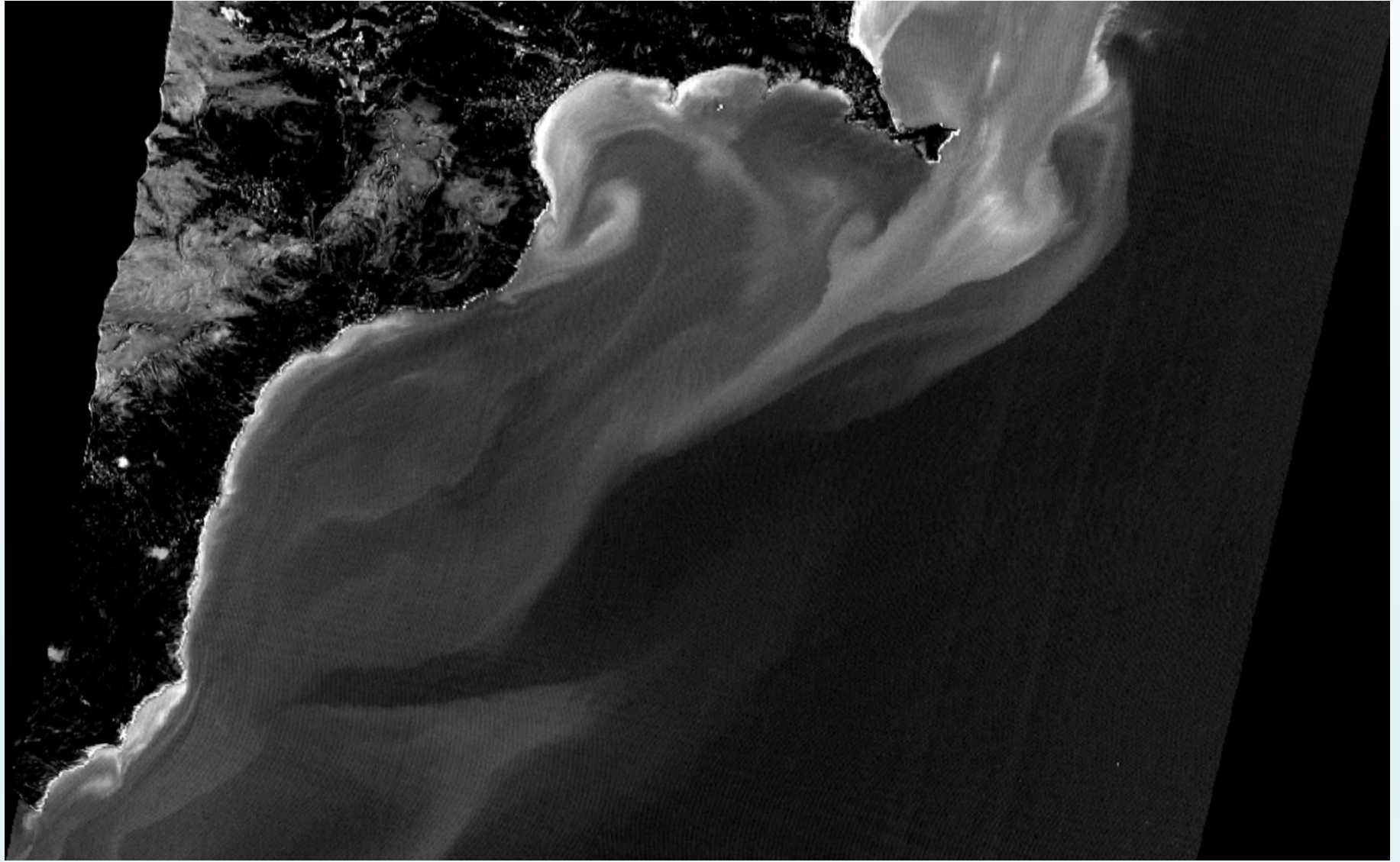


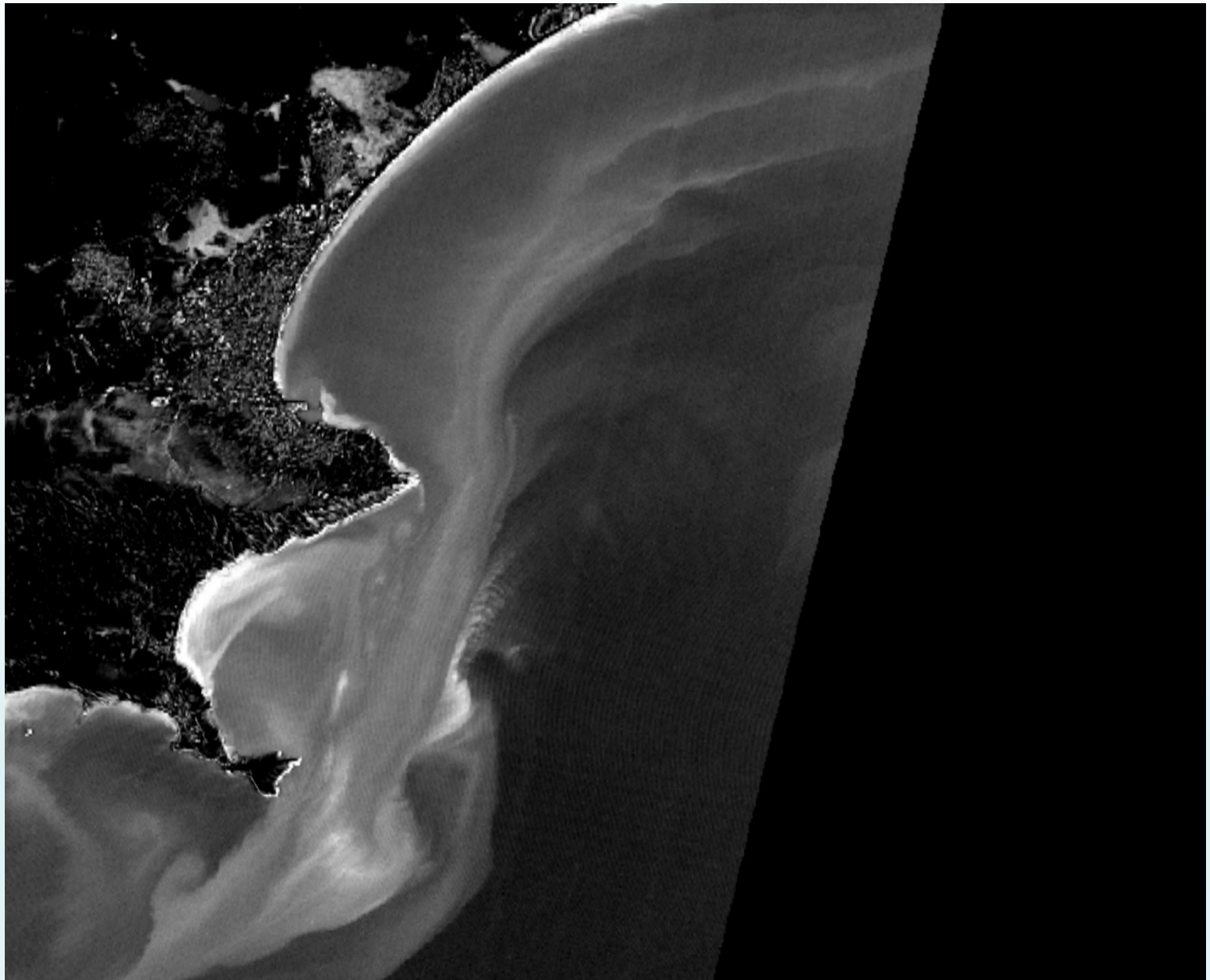


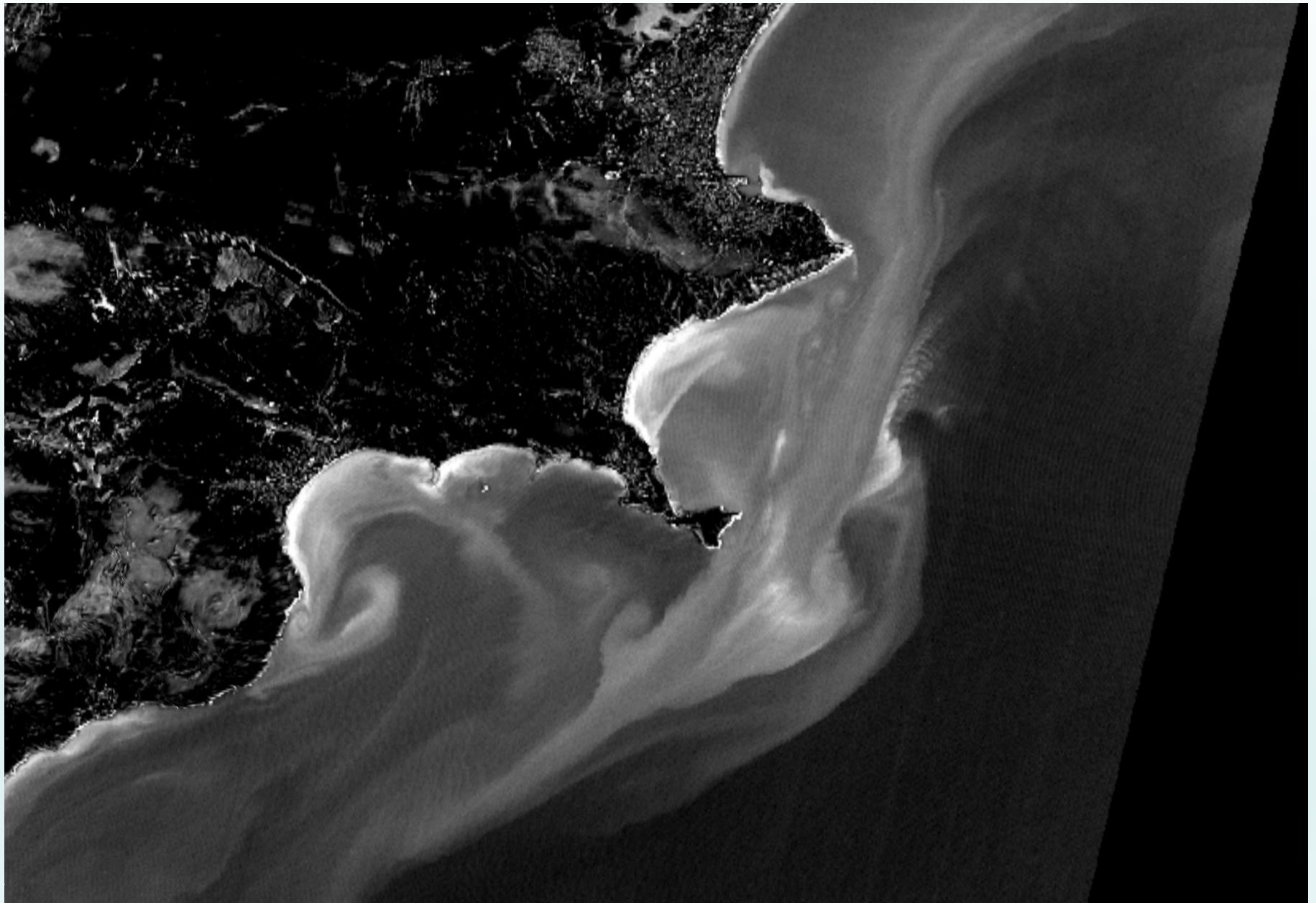
08.08.2015г.

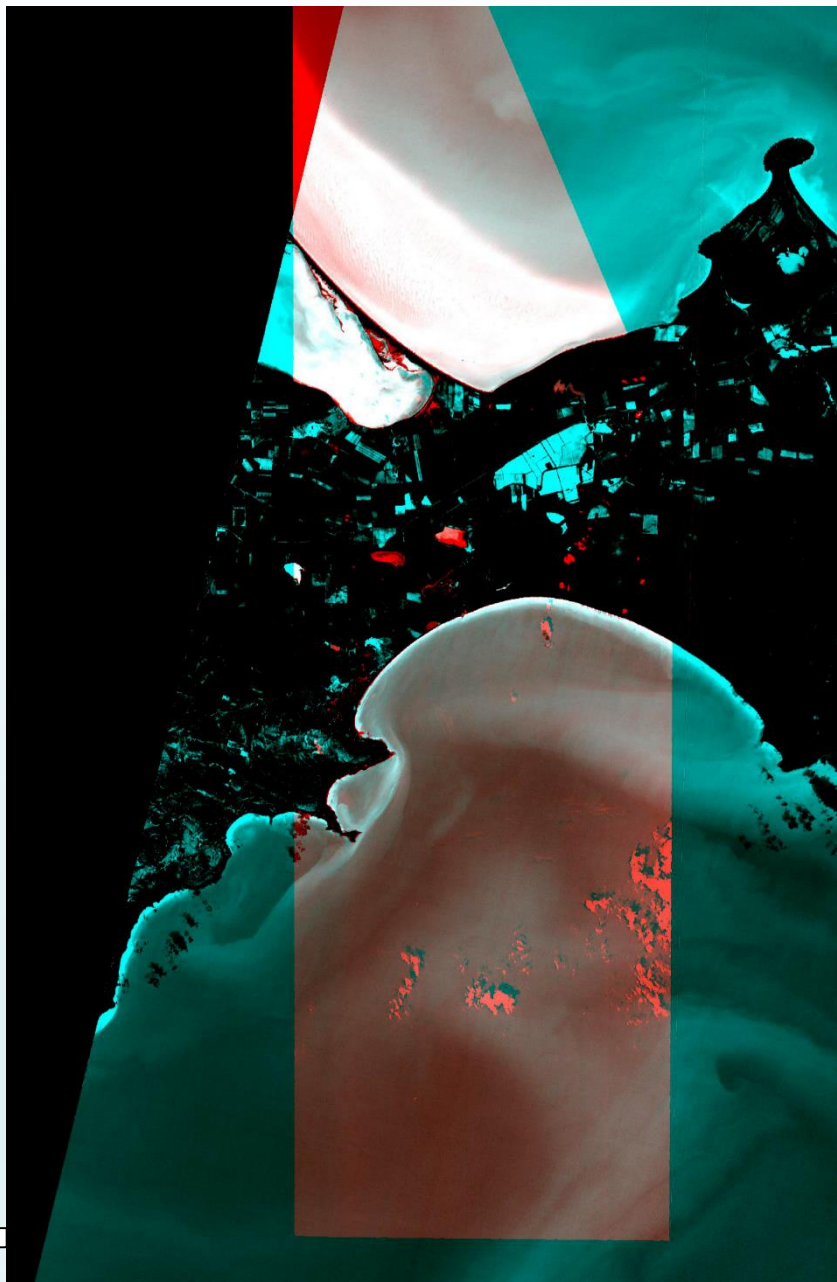




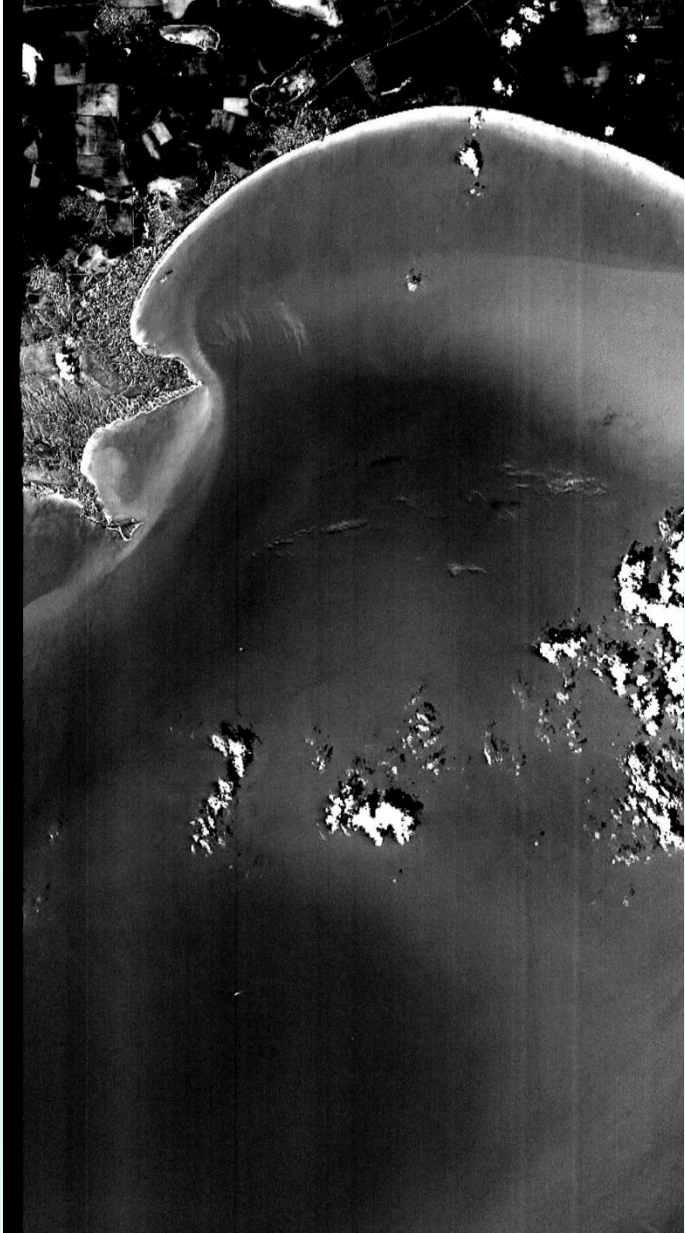


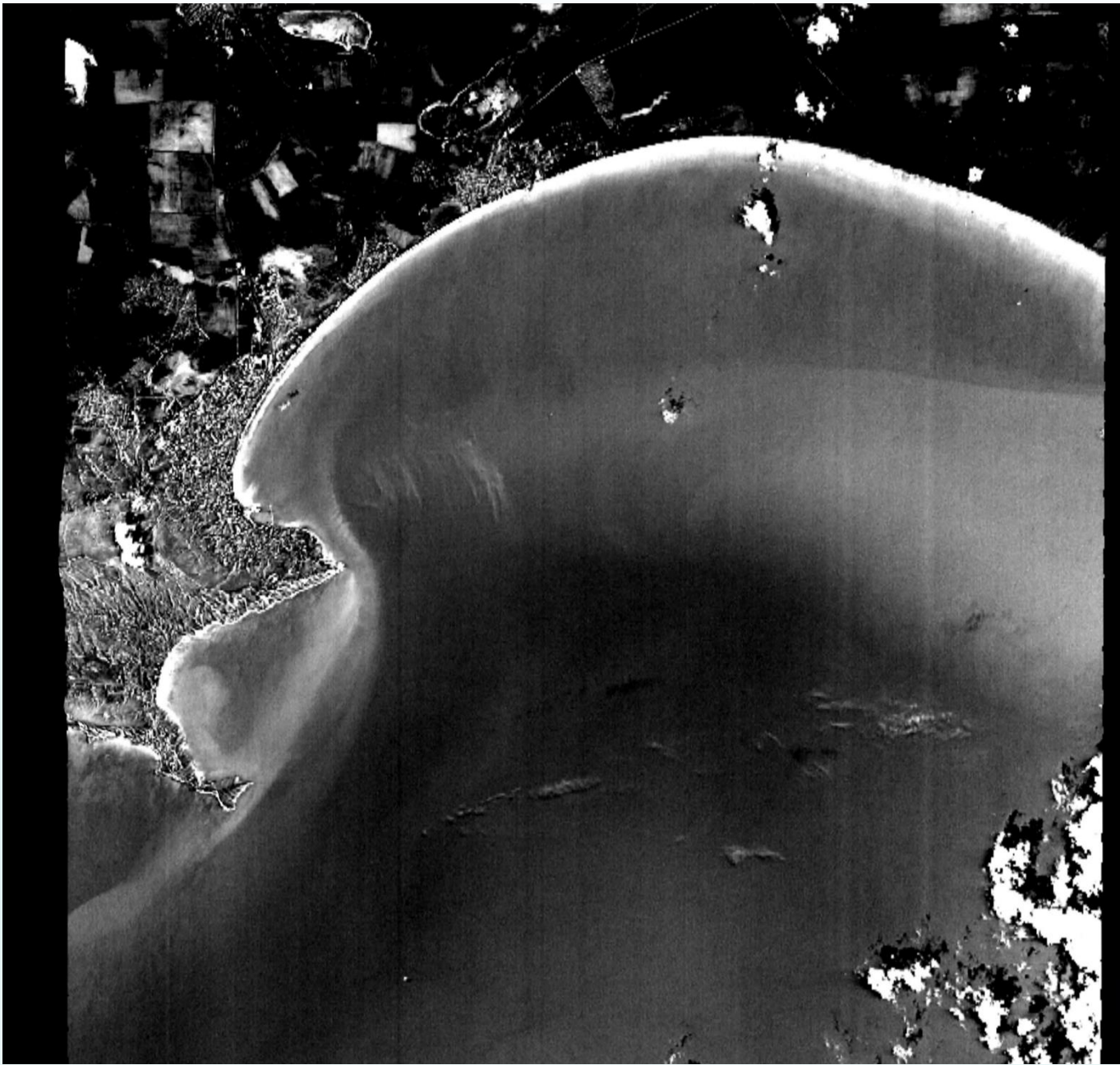


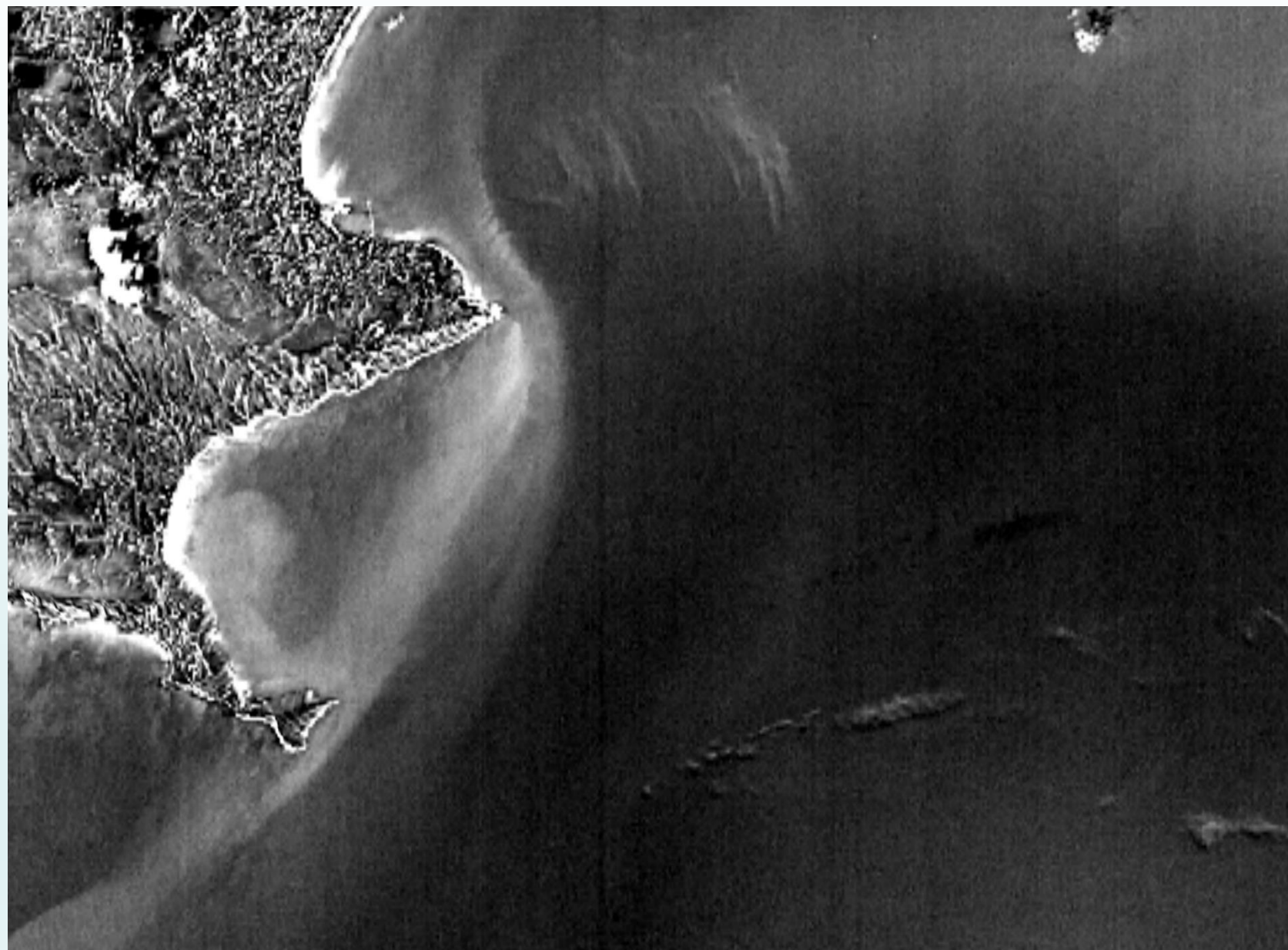


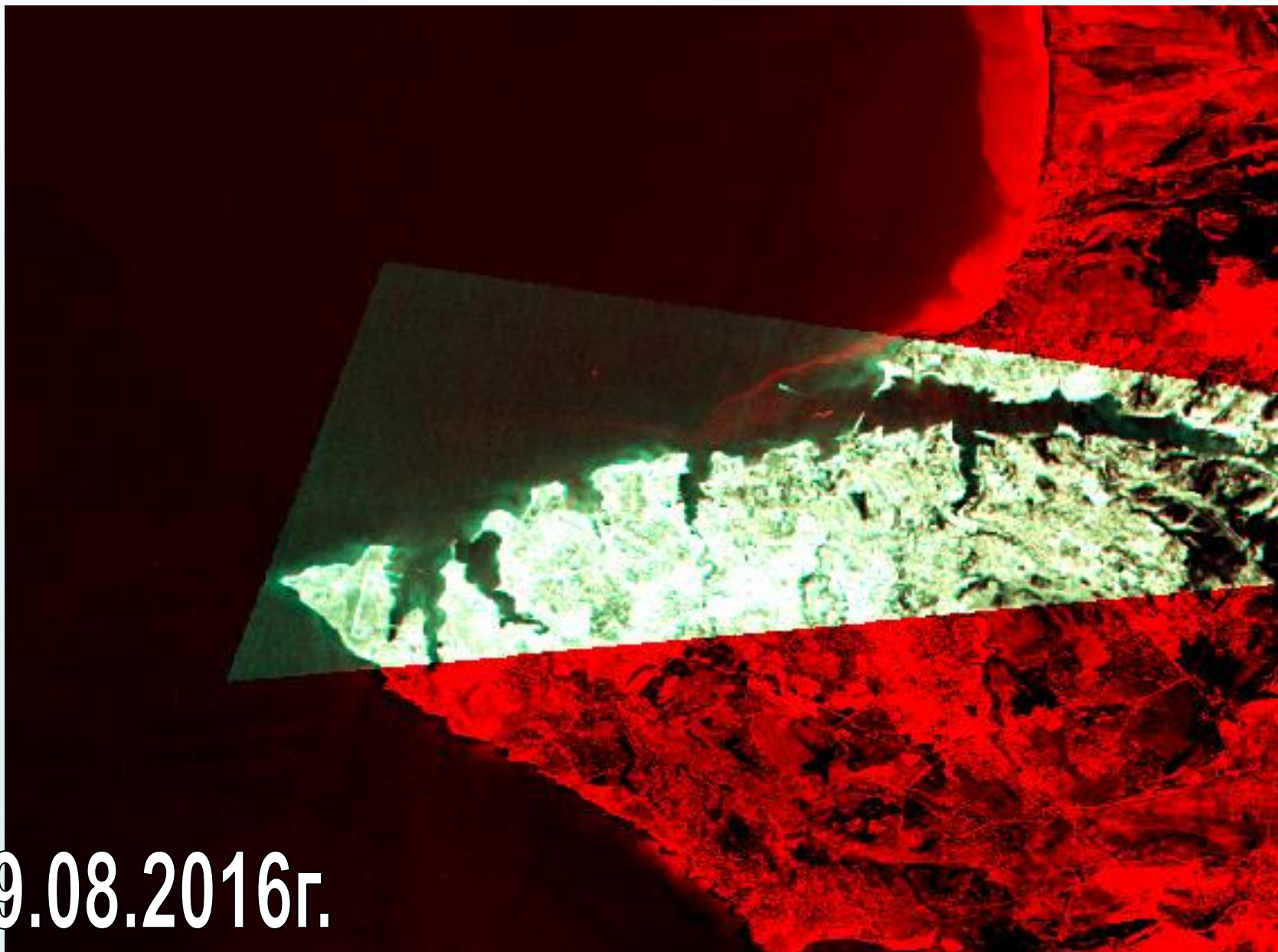


24.06.2016г.

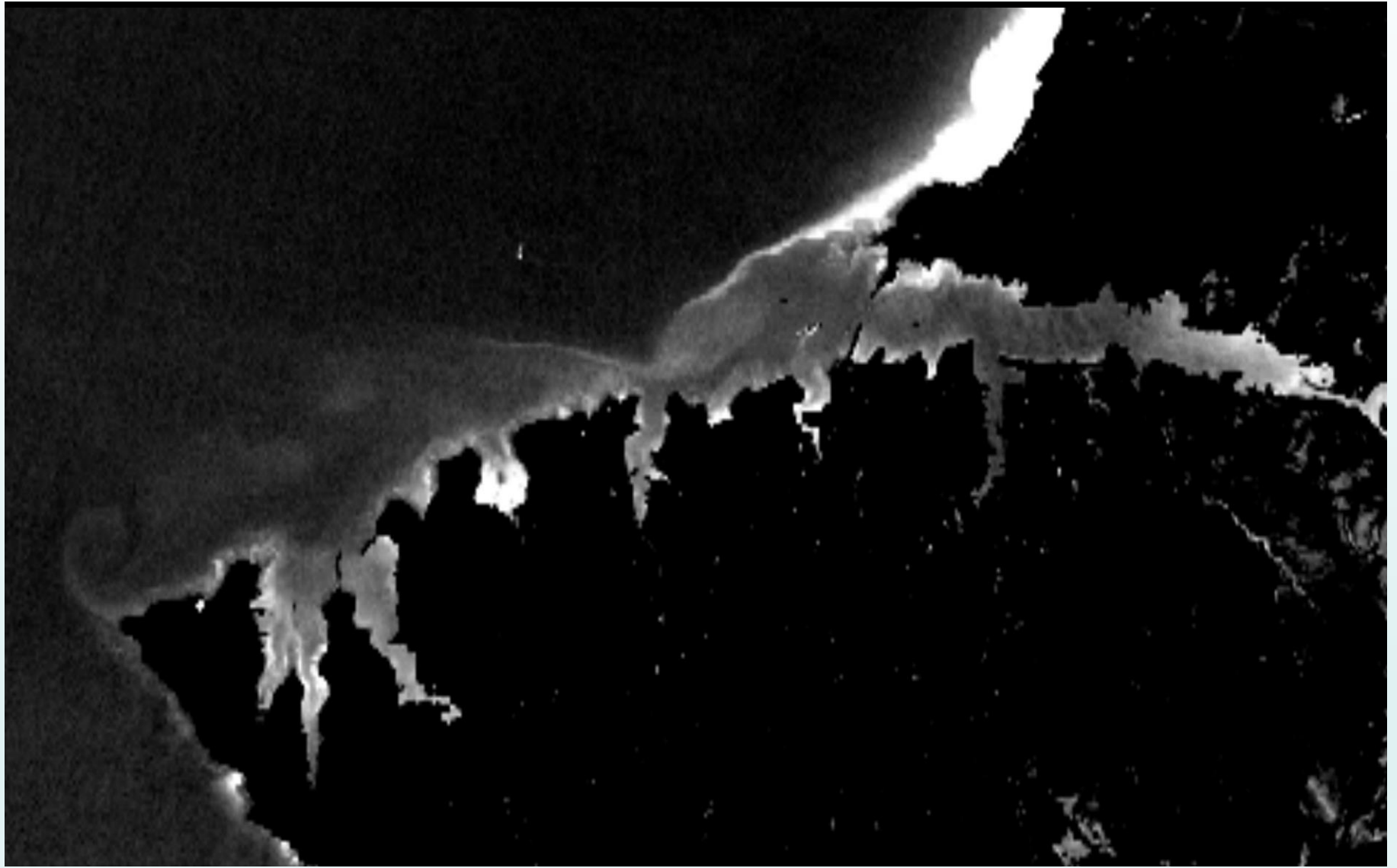




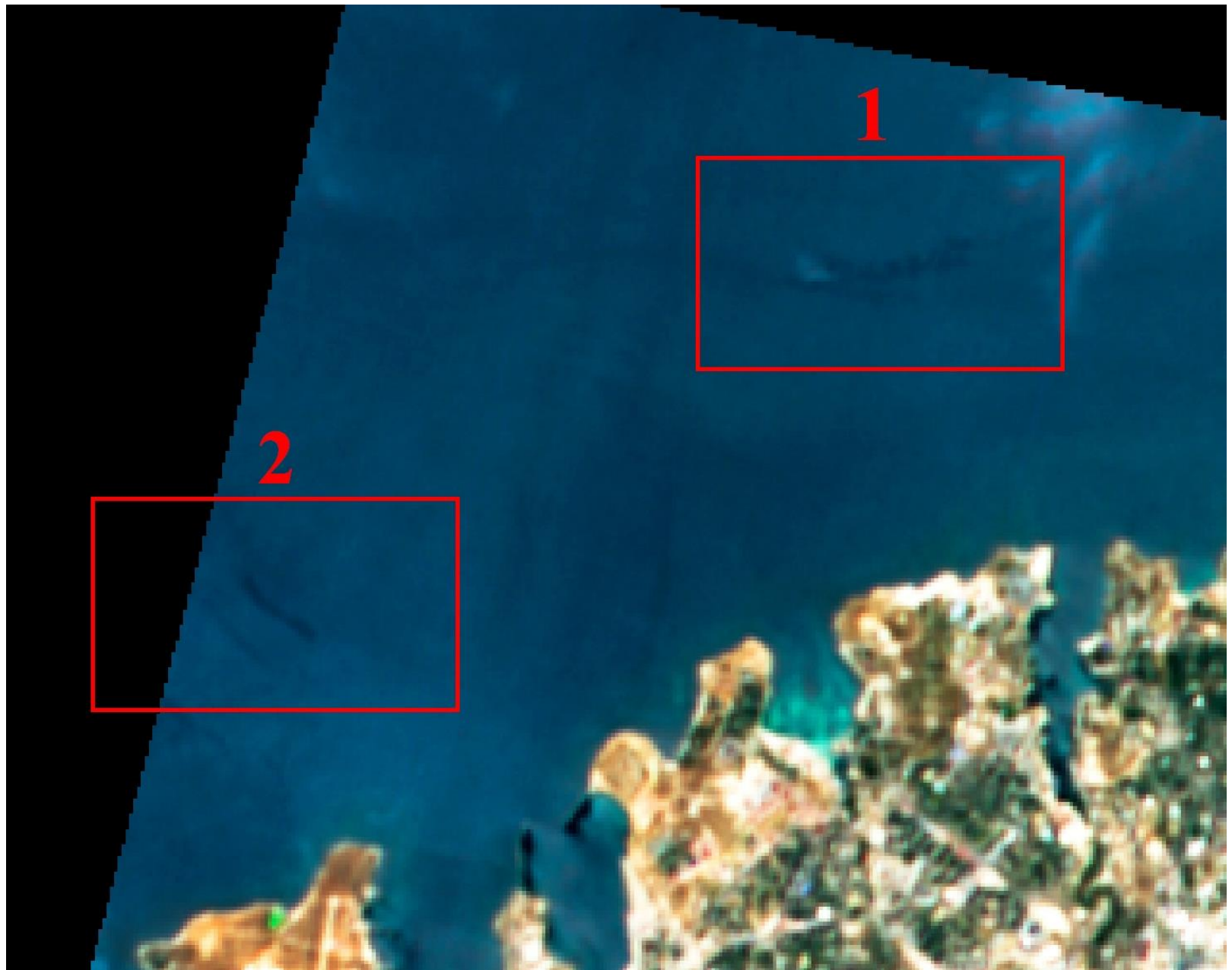




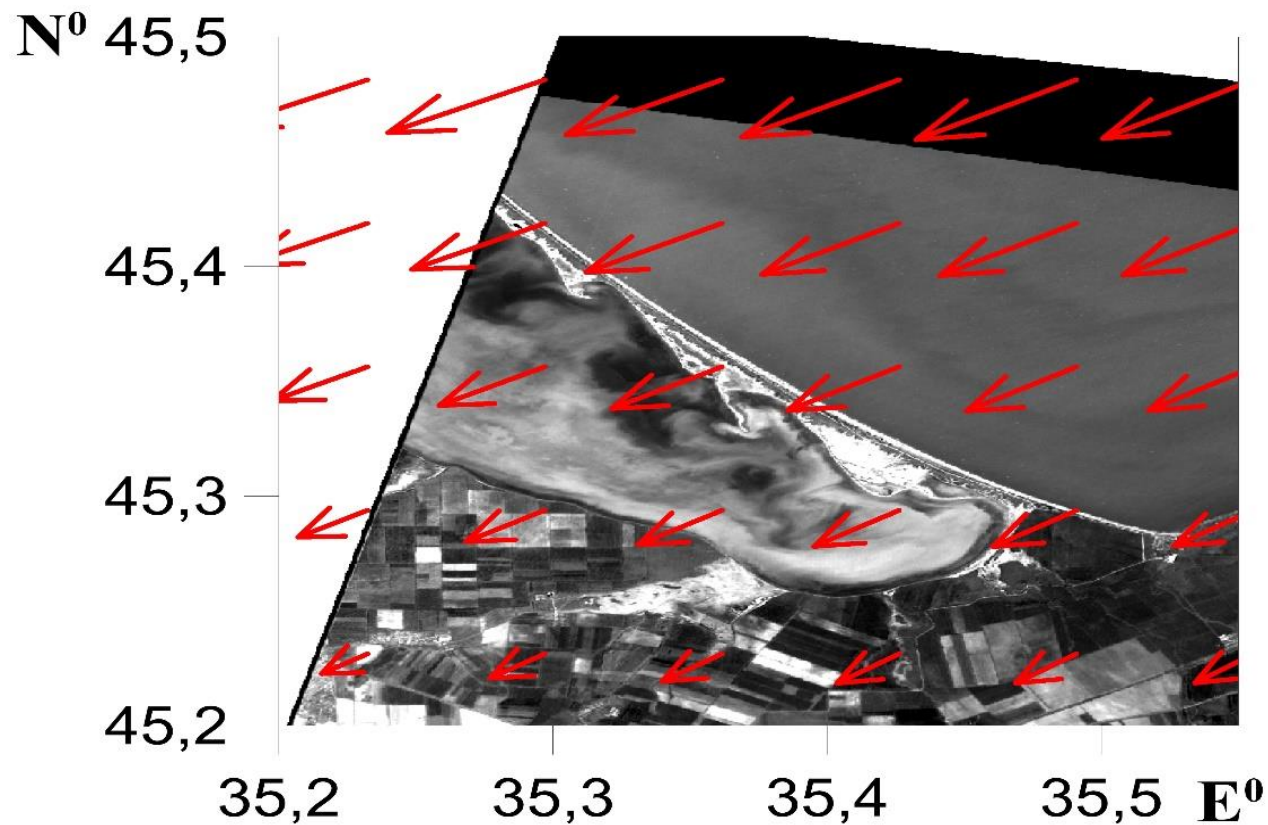
09.08.2016г.







Интрузии через Арабатскую стрелку



Wind speed, m/s



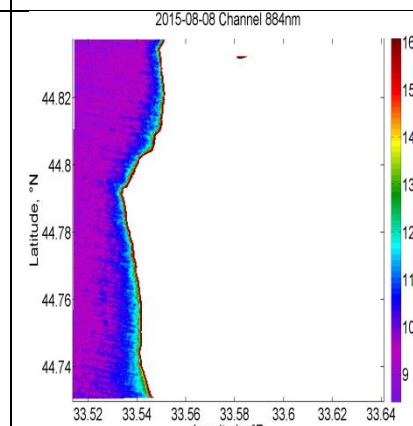
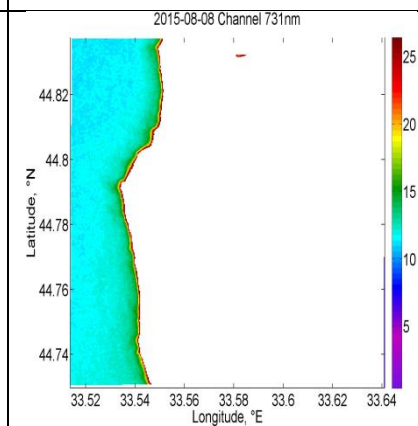
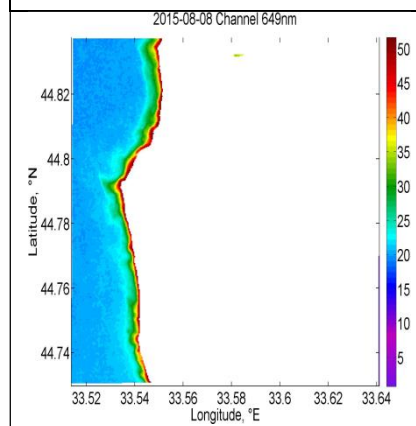
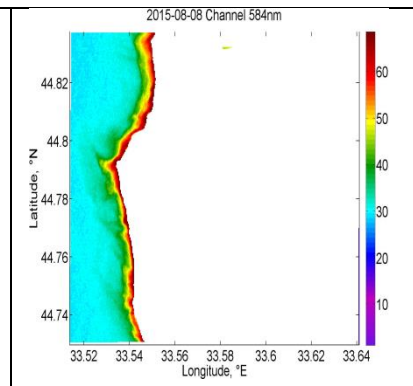
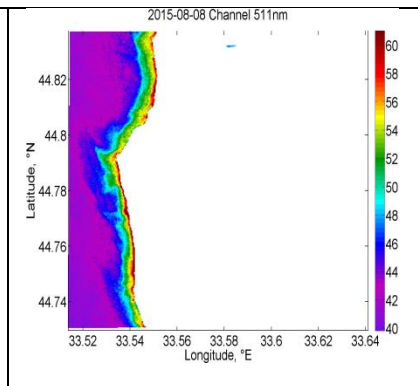
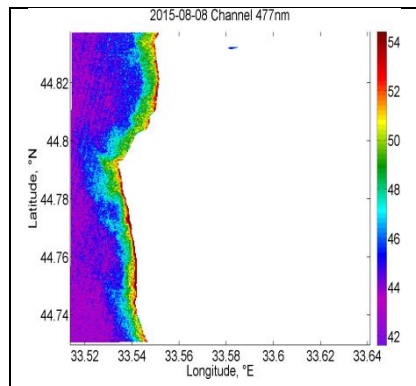
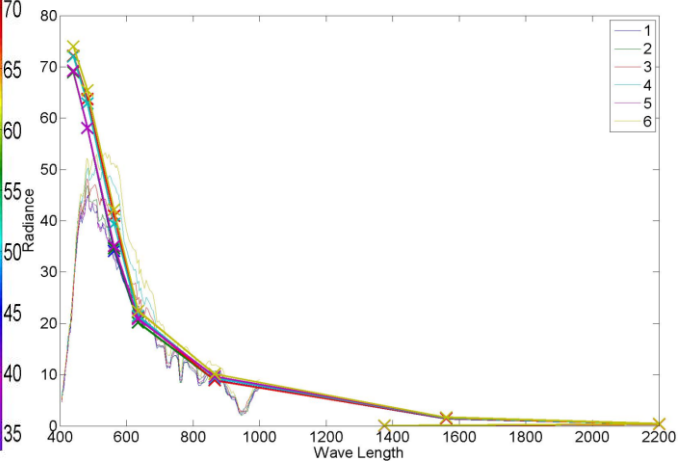
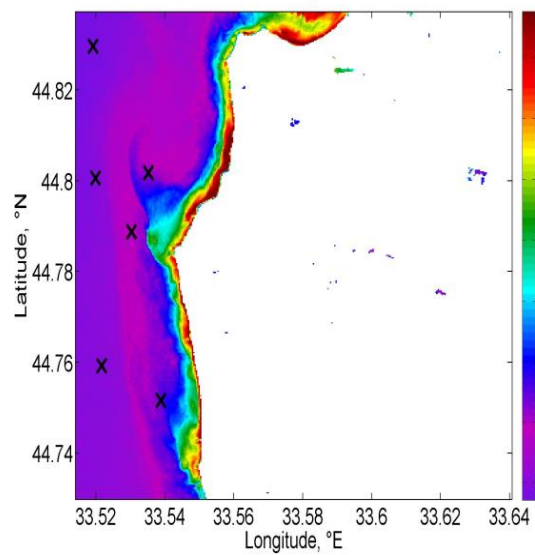
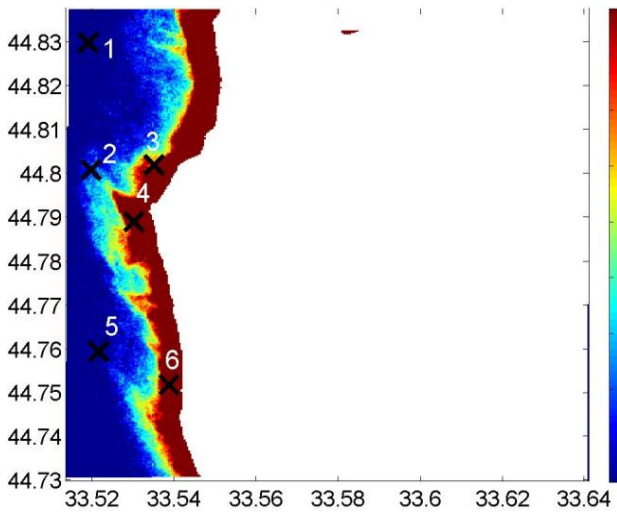
7



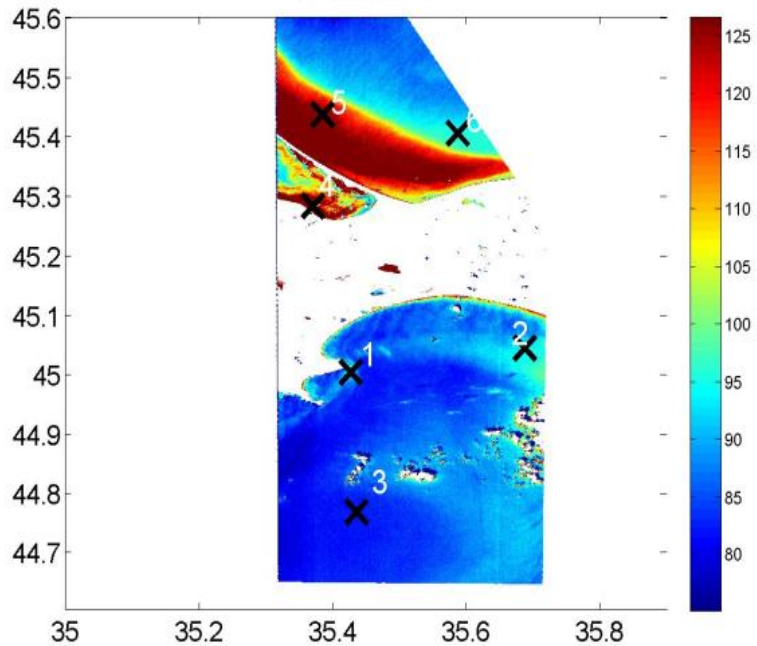
12

09-Aug-2016

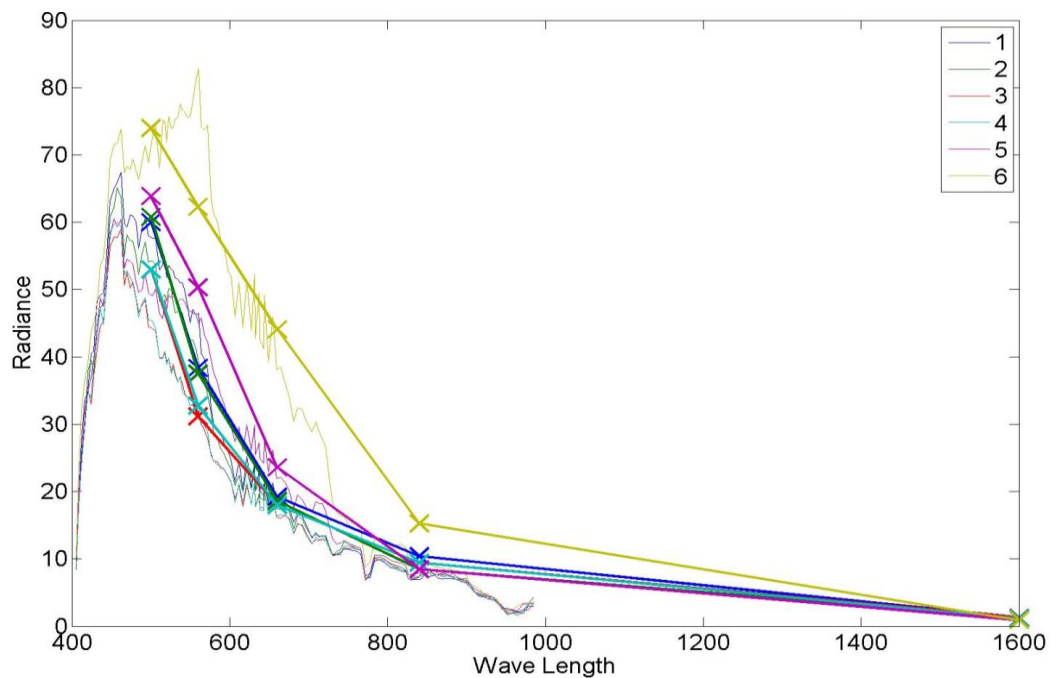
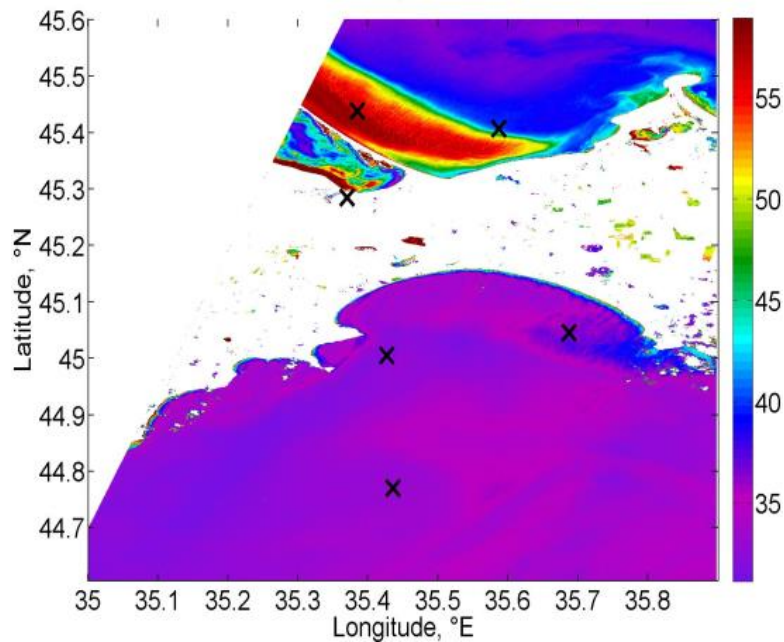
B 3. 09-Aug-2016

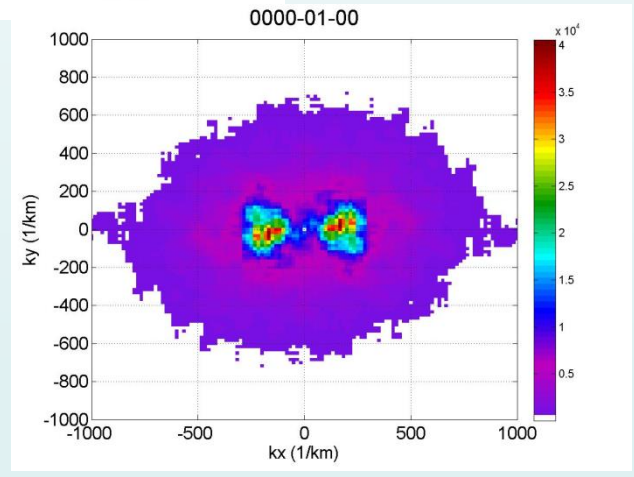
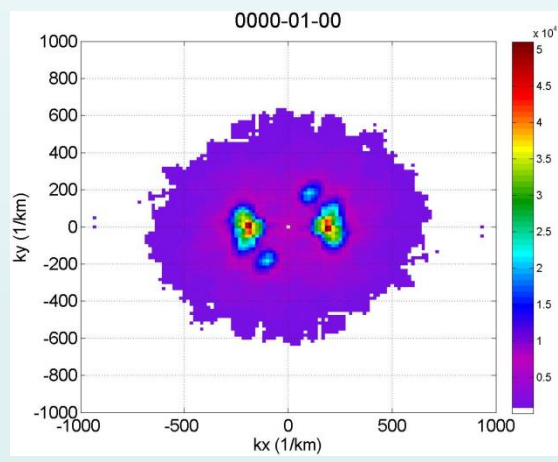


24-Jun-2016



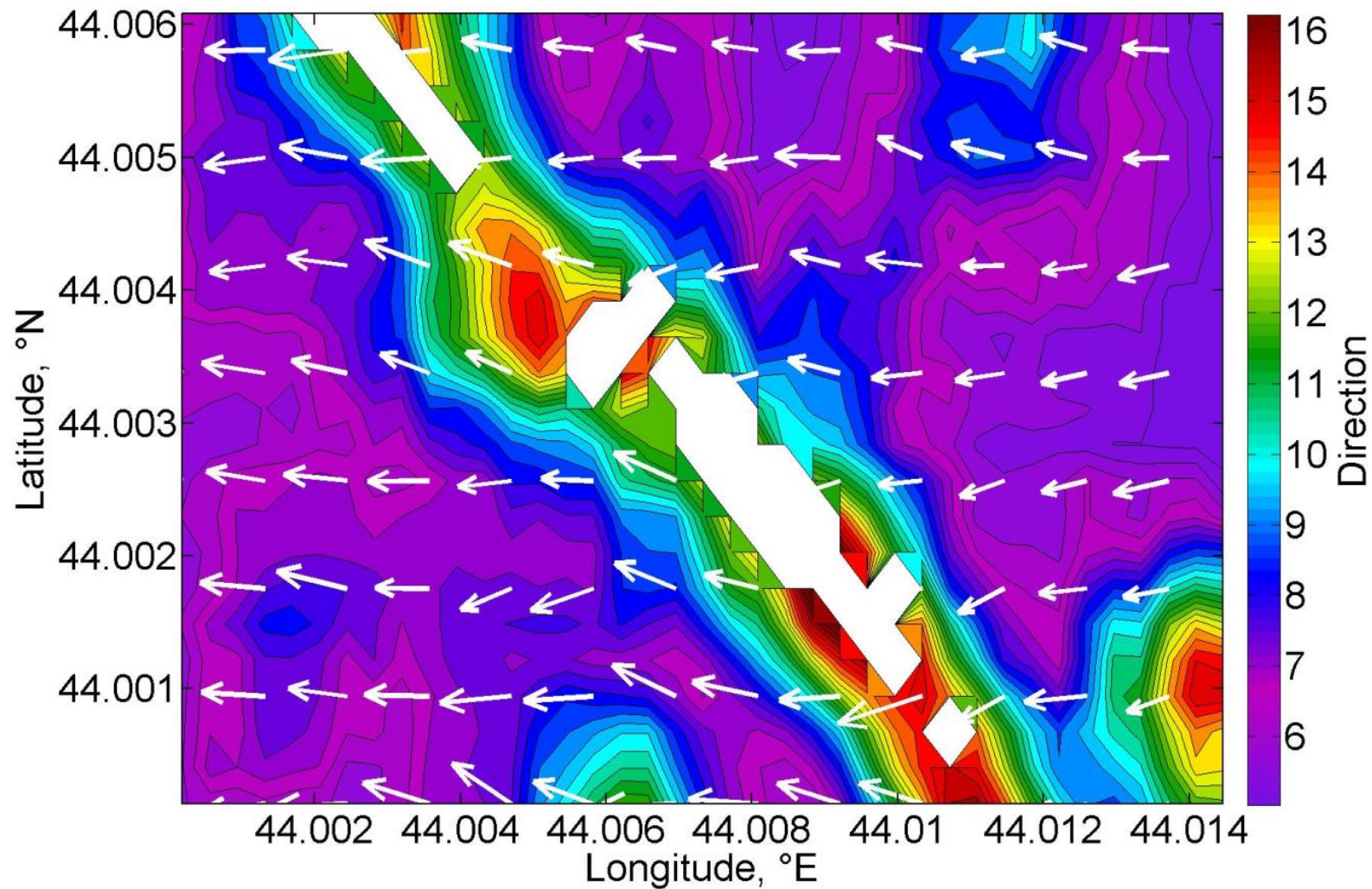
B 3. 24-Jun-2016



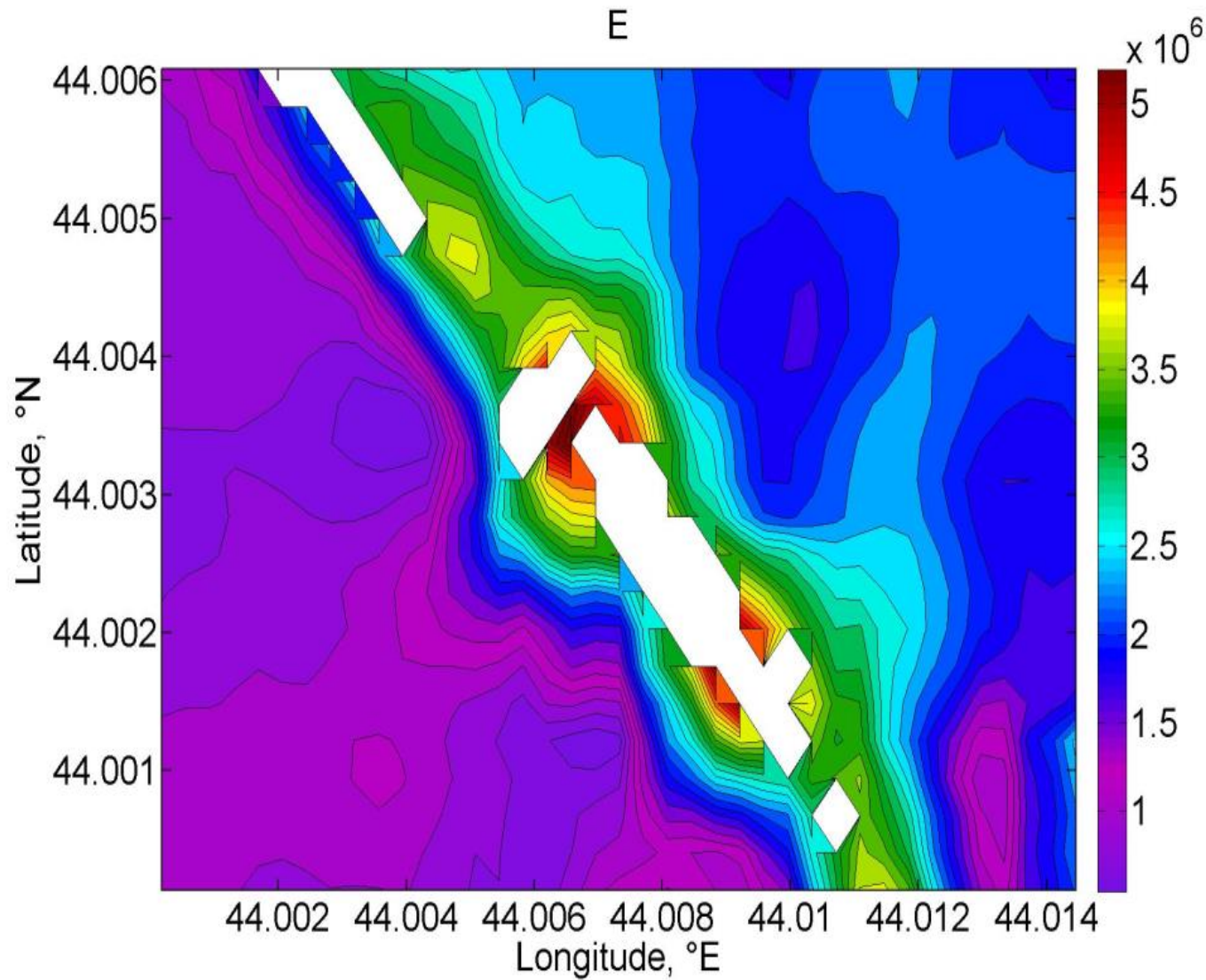


Примеры двумерного пространственного спектра яркости для двух боксов (30*30м) .

Fimax



Карта направления движения волн (стрелки) и доминирующей длины волн (цвет)



Карта спектральной энергии волн

- Интересный и перспективный для океанологии прибор.....
- Но сложность получения данных и необходимость дальнейшей калибровки.