

# Единое геоинформационное хранилище пространственных данных для обеспечения автоматизированной работы с данными ДЗЗ в интересах ОАО «РЖД»

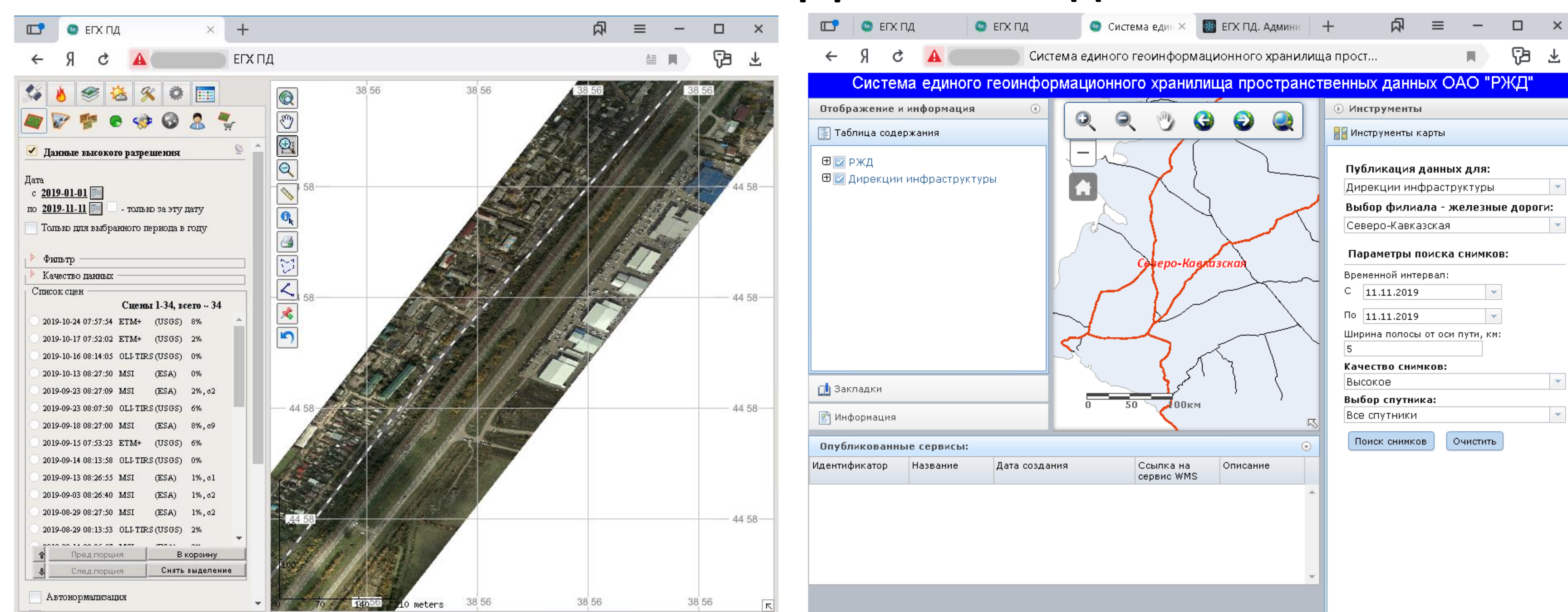
Бройде В.М., Гайдуков В.Д., Ермаков Е.В., Каюков Д.С., Балашов И.В., Бурцев М.А., Лупян Е.А., Сычугов И.Г., Павловский А.А., Василейский А.С.

АО «НИИАС», АО «ТПС», ИКИ РАН

Интересы ОАО «РЖД» затрагивают большое количество видов деятельности, связанных с осуществлением грузовых и пассажирских перевозок, строительством и поддержкой объектов инфраструктуры, включая проведение научно-исследовательских и опытно-конструкторских работ. Глобальные масштабы инфраструктуры и потребность в получении объективной оперативной информации делают спутниковые данные незаменимым инструментом для решения текущих задач практически во всех областях деятельности.

Для обеспечения решения таких задач с использованием спутниковых данных в ОАО «РЖД» создана и развернута система «Единое геоинформационное хранилище пространственных данных» - **ЕГХ ПД**. Система предназначена для информационного обеспечения служб ОАО «РЖД» данными спутникового дистанционного зондирования Земли (ДЗЗ) и результатами их обработки путем организации автоматизированного получения, хранения и обработки данных спутникового ДЗЗ и публикации полученных результатов.

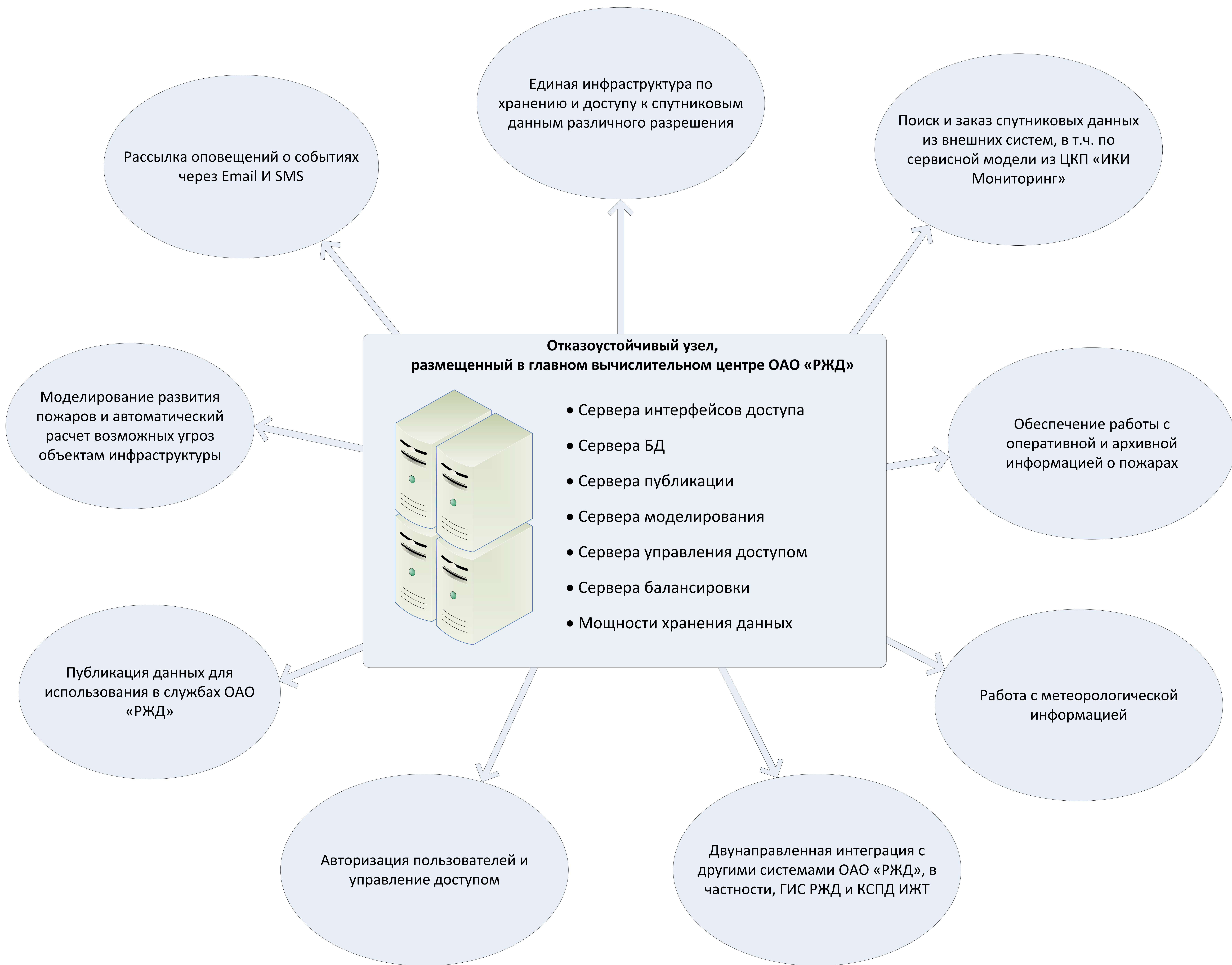
## Основные интерфейсы ЕГХ ПД



• Картографический интерфейс, построенный по технологии GEOSMIS

• Интерфейс подсистемы публикации данных

## Основной функционал ЕГХ ПД



## Участники проекта

- АО «НИИАС» - дочернее общество ОАО «Российские Железные Дороги» Научно-исследовательский и проектно-конструкторский институт информатизации, автоматизации и связи на железнодорожном транспорте.
- АО «ТПС»: акционерное общество Транспутьстрой – оператор комплексной системы пространственных данных инфраструктуры железнодорожного транспорта (КСПД ИЖТ), создатель высокоточной координатной системы (ВКС) и цифровых моделей пути вдоль основных направлений железных дорог в стране и сопровождение ремонтно-путевых и строительных работ.
- ИКИ РАН – Институт космических исследований Российской академии наук - создатель и оператор Центра коллективного пользования системами архивации, обработки и анализа данных спутниковых наблюдений «ИКИ Мониторинг», разработчик технологий построения сервисов спутникового мониторинга.