

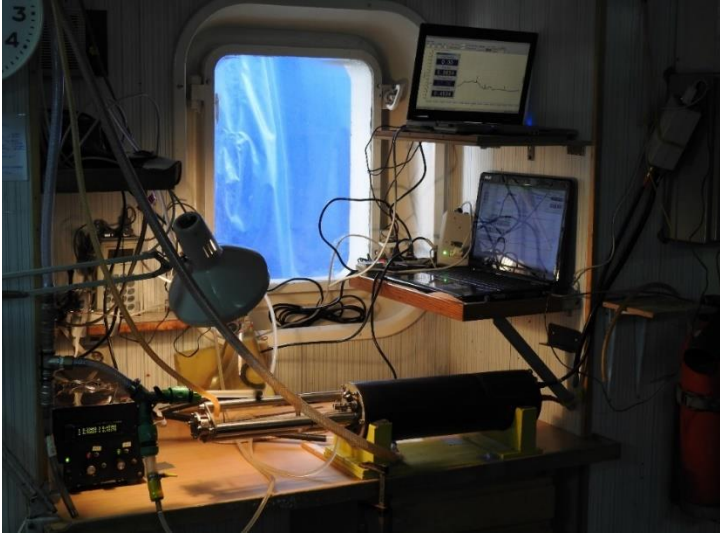


Восемнадцатая Всероссийская открытая конференция  
"Современные проблемы дистанционного зондирования  
Земли из космоса"

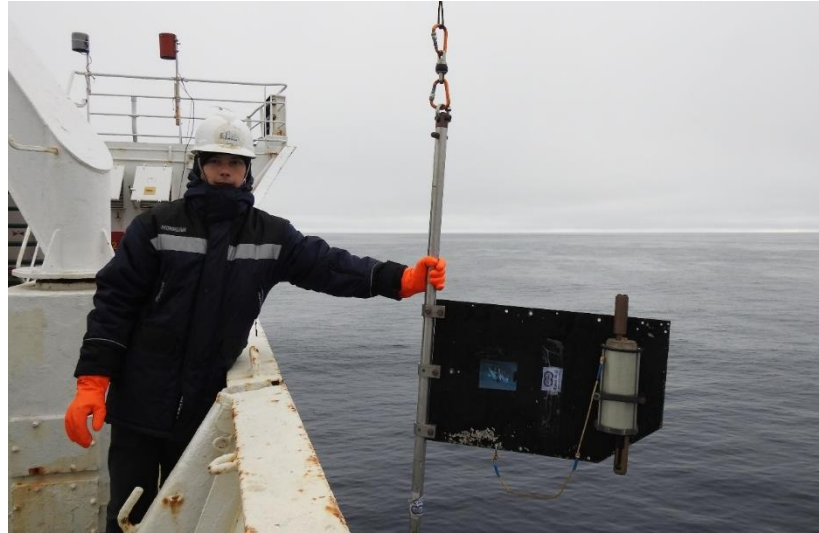
# Исследование биооптических характеристик поверхностного слоя Баренцева моря летом 2020 г.

*Глуховец Д.И., Лохов А.С., Храпко А.Н., Салинг И.В.*  
[glukhovets@ocean.ru](mailto:glukhovets@ocean.ru)

# Оборудование



Приборы проточного измерительного комплекса



Погружаемый датчик измерителя ФАР LiCOR



Счетчик Коултера Multisizer-3



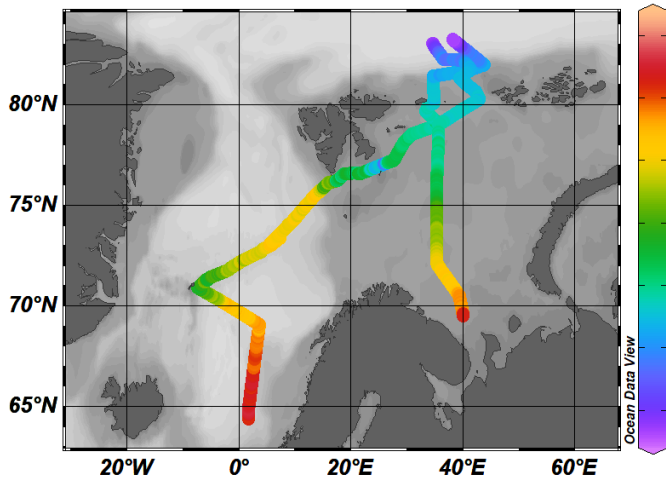
Плавающий спектро радиометр ПРО-1



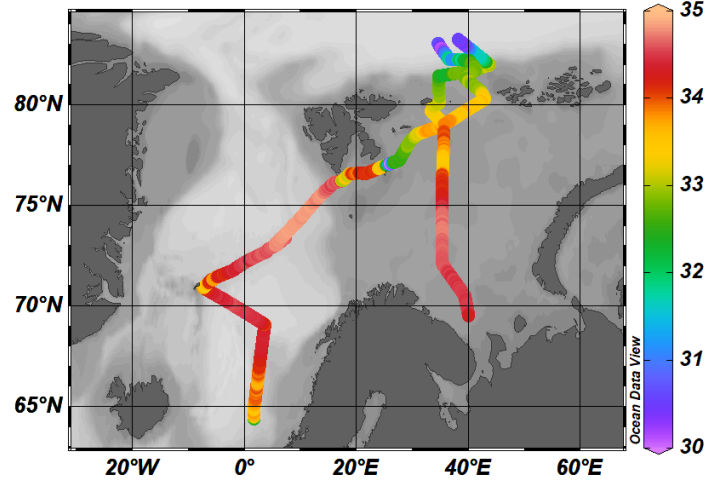
Измеритель малоуглового рассеяния LISST-Deer

# Пространственные распределения биооптических характеристик

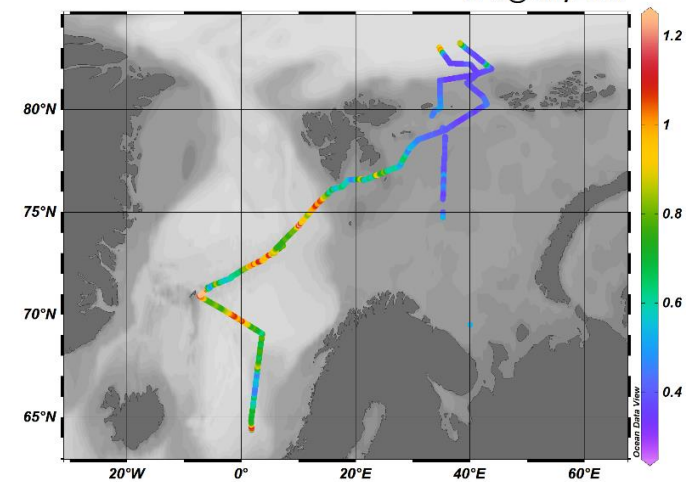
*temp @ temp=first*



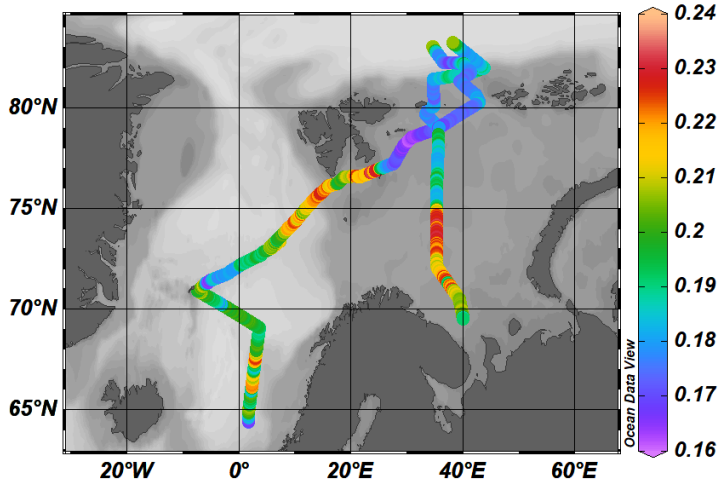
*sal @ temp=first*



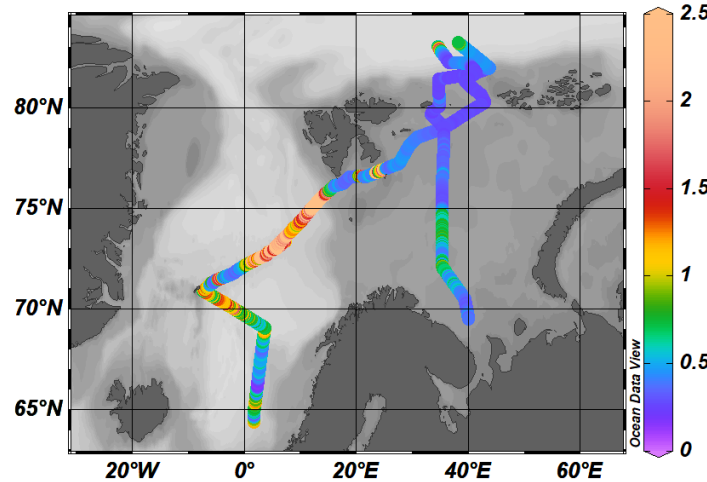
*EPS @ temp=first*



*UDOM @ temp=first*

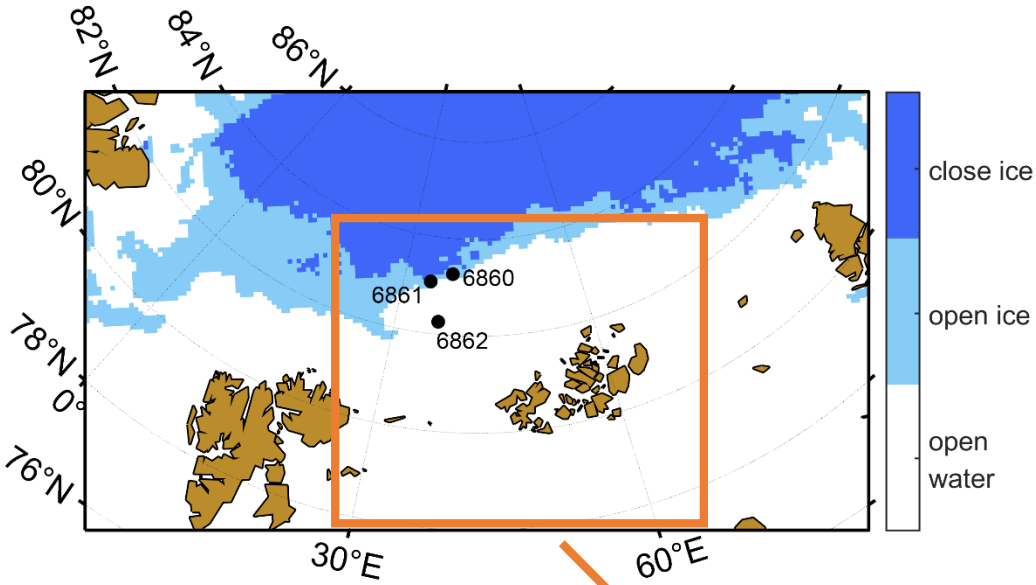


*Uchl @ temp=first*

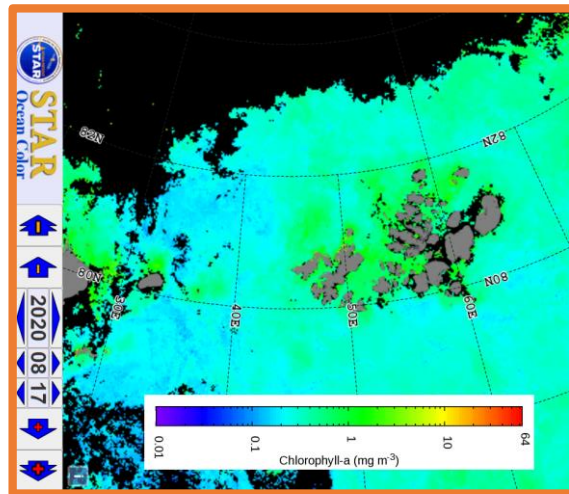


Пространственные распределения температуры (вверху слева), солености (вверху в центре), показателя ослабления (вверху справа) и интенсивностей флуоресценции ОРОВ (снизу слева) и Хл (снизу справа) в поверхностном слое вод. Интенсивности флуоресценции приведены в рамановских единицах. 80-й рейс НИС «Академик Мстислав Келдыш», 5 – 23 августа 2020 г.

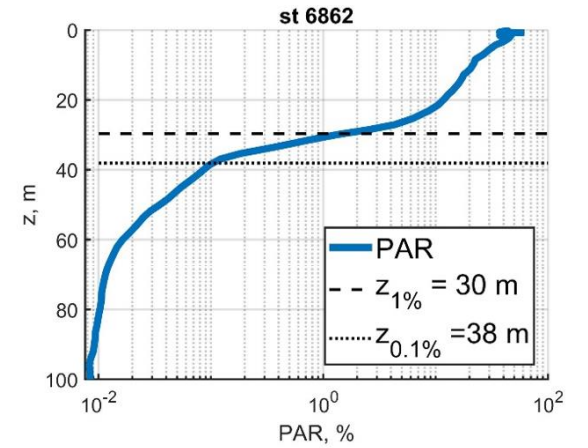
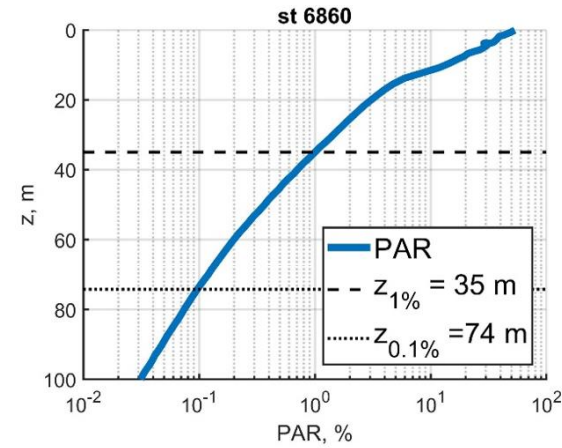
# У ледовой кромки



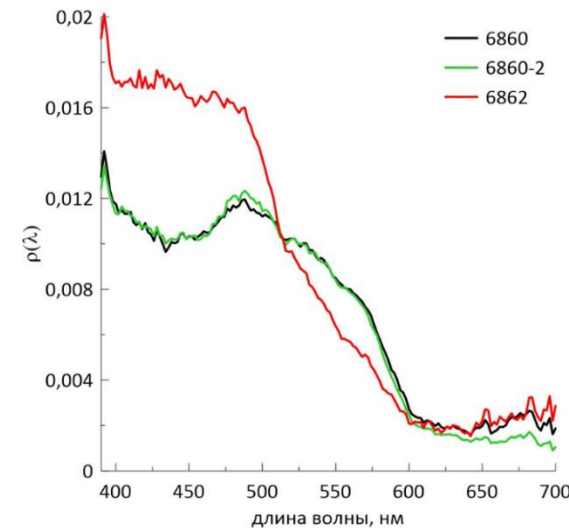
Пространственное распределение типов льда по данным модели OSI-402, 17 августа 2020 г.: вода (белый), разреженный лед (голубой), сплочённый лед (синий).



Концентрация Хл по данным OLCI, 17-24 августа 2020 г.



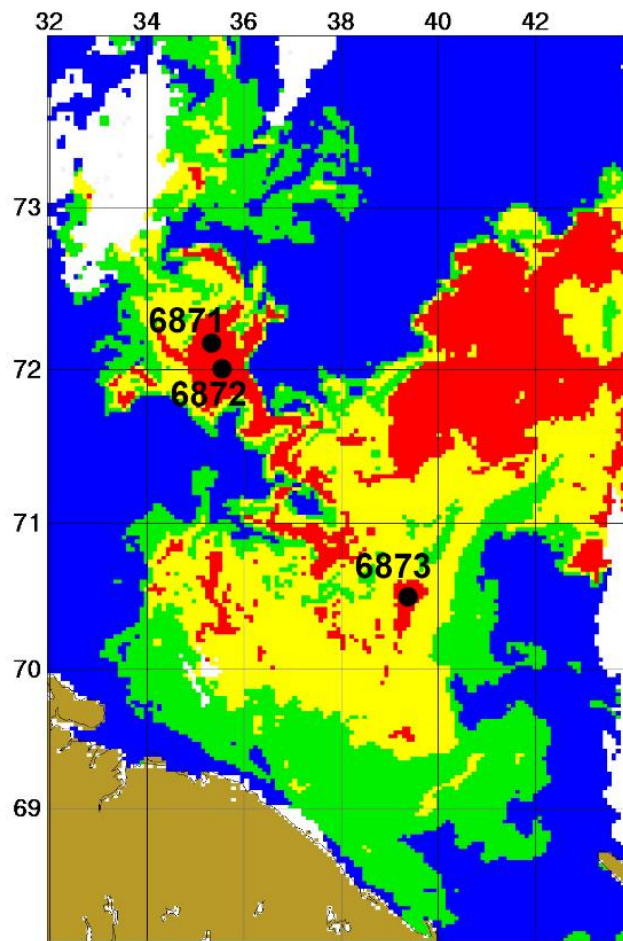
Профили подводной облученности сверху в диапазоне ФАР, измеренные прибором LI-COR и нормированные на значения палубного датчика. Горизонтальными линиями показаны уровни 1 % и 0,1 %. Станции 6860 и 6862, 17-18 августа 2020 г.



Спектры коэффициентов яркости  $\rho(\lambda)$  излучения, выходящего из водной толщи

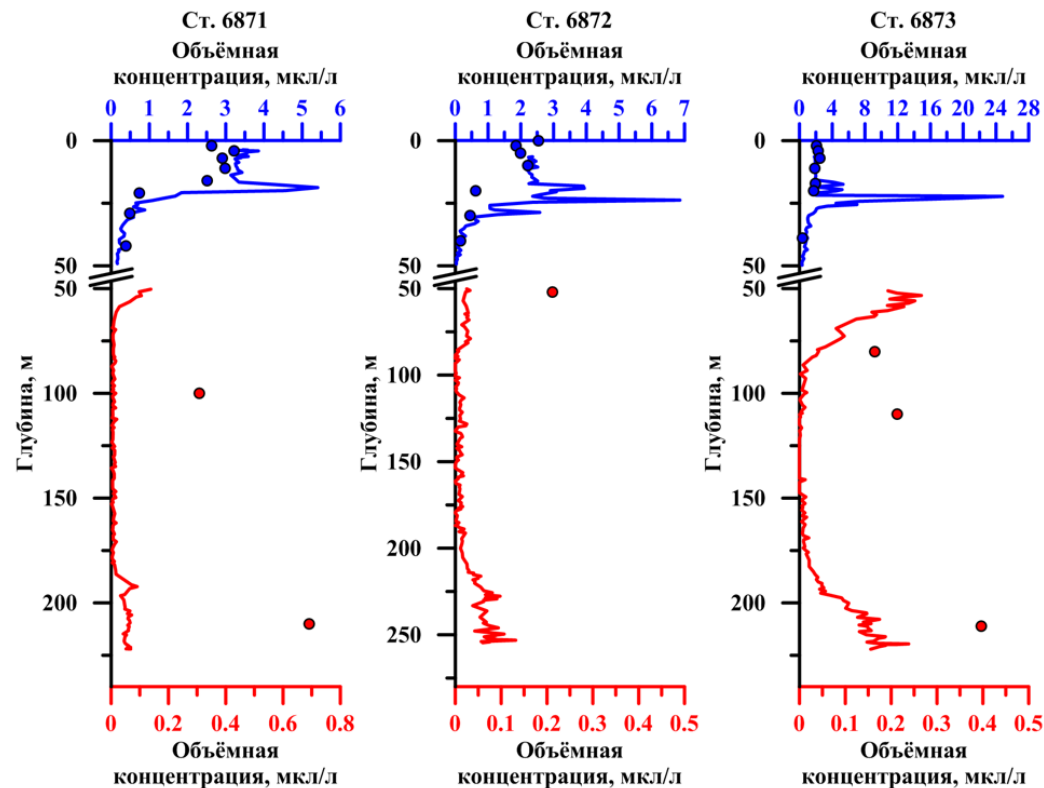


# Кокколитофоридные цветение



Станция	$N_{\text{coc}}$ млн кл./л
6871	1,71
6872	2,12
6873	1,26

Пространственное распределение концентрации клеток кокколитофорид  $N_{\text{coc}}$  (млн. кл./л), рассчитанное по региональному алгоритму ИО РАН по данным MODIS и VIIRS. 19-20 августа 2020 г.



Распределения объемных концентраций взвеси по глубине, по данным LISST-Deer (линии) и счетчика Коултера (точки), на станциях 6871 (слева), 6872 (в центре) и 6873 (справа). Цветом разделены различные диапазоны.